

**Общество с ограниченной ответственностью
«Стрежевой теплоэнергоснабжение»**

636780, Томская область, г. Стрежевой, пр-кт Нефтяников, 23, тел/факс: 8(38-259) 3-60-47

ИНН 7022011087 КПП 702201001 ПАО «Томскпромстройбанк»

р/сч 40702810506130000202 к/сч 30101810500000000728 БИК 046902728

Адрес электронной почты: office@ooostes.tomsknet.ru

« *ЗД* » *05* 201 г. № *24-ПД*

На № 26 от « 08 » 05 2018г.

На два № 26 от « 28 » 05 2018г.

*Начальнику отдела архитектуры и
градостроительства Администрации
городского округа Стрежевой
В.В. Трифионовой*

"О возможности подключения под размещение гаражей для хранения индивидуальных легковых автомобилей, станции технического обслуживания, автомойки по адресам :

ул. Строителей, 89г, строит. объем- 5286 куб.м

ул. Строителей, 89, строит. объем 5772 куб.м

ул. Строителей, 89в, строит. объем 5502 куб.м»

1. Теплоснабжение и холодное водоснабжение.

1.1. Теплоснабжение и холодное водоснабжение проектируемых 3-х объектов под размещение гаражей для хранения индивидуальных легковых автомобилей, станций технического обслуживания и автомоек на земельных участках по адресу: ул. Строителей, 89г, ул. Строителей, 89, Строителей, 89в возможно выдоль ул. Строителей. Точку подключения предусмотреть в районе бывшей врезки на базу АЗС, согласовать с эксплуатирующей организацией ООО «СТЭС» к.т. 3-99-60. Отключающая арматура (отпайка) сохранена, но подлежит замене на расчетный диаметр трубопроводов.

1.2. Разработать единый проект на наружные ТВС и устройство канализации к объектам, с определением границ земельных участков под строительство наружных сетей ТВС от магистральных трубопроводов до объектов с наложением сервитута, согласовать проект с ООО «СТЭС».

1.3. Ориентировочная нагрузка по отоплению зданий по адресам :

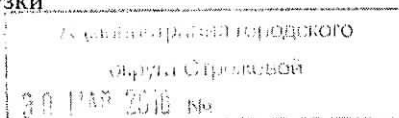
* ул. Строителей, 89г, строит. объем- 5286 куб.м при температуре воздуха внутри помещения +15 °С – составит 0,107 Гкал/час;

* ул. Строителей, 89, строит. объем- 5772 куб.м при температуре воздуха внутри помещения +15 °С – составит 0,117 Гкал/час;

* ул. Строителей, 89в, строит. объем- 5502 куб.м при температуре воздуха внутри помещения +15 °С – составит 0,112 Гкал/час

1.4. Предусмотреть перспективное подключение к проектируемым сетям объекта СТО по адресу ул. Строителей 89б строительным объемом 1080 куб.м. при температуре воздуха внутри помещения +15 °С – составит 0,022 Гкал/час (запрос на подключение был № 76 от 19.12.2016г), в случае оформления дополнительных участков под объекты в данном районе необходимо предусмотреть подключение единым проектом.

1.5. Плата за подключение, в соответствии с Приказом Федеральной службы по тарифам от 13 июня 2013 г. № 760-э «Об утверждении Методических указаний по расчету регулируемых цен (тарифов) в сфере теплоснабжения», если подключаемая нагрузка не превышает 0,1 Гкал/час установлена в размере 550 руб./Гкал/ч (Приказ Департамента тарифного регулирования от 09.10.2014 года №24/179), если подключаемая тепловая нагрузка объекта заявителя более 0,1 Гкал/ч и не превышает 1,5 Гкал/ч (в тыс. руб./Гкал/ч) - устанавливается органом регулирования тарифов на расчетный период регулирования - плата за подключение в расчете на единицу мощности подключаемой тепловой нагрузки



1.6. ООО «СТЭС», как тепловодоснабжающая организация, участвует в технической приемке объектов потребителей – при испытаниях на прочность и плотность трубопроводов теплоснабжения.

1.7. Согласно «Правил технической эксплуатации тепловых энергоустановок» подключение тепловых сетей и систем теплоснабжения после монтажа и реконструкции производится на основании разрешения, выдаваемого Ростехнадзором (п.6.2.19).

1.8. После выполнения строительно-монтажных работ трубопроводы предъявить в отдел службы реализации ООО «СТЭС» для заключения договора (с указанием балансовой принадлежности сетей) на подачу тепла и холодной воды, прием и очистку стоков.

1.9. После прокладки тепловодосетей и устройства септика предоставить копии исполнительной съемки и документации в тех. отдел (ТО) ООО «СТЭС» - независимо от балансовой принадлежности сетей.

2. Канализация.

2.1. Предусмотреть автомойки с повторным использованием воды (оборотное водоснабжение) по замкнутому циклу с очисткой стоков на локальных сооружениях (узел очистки с маслоуловителем и т.д.). Устройство узла очистки предусмотреть в соответствии с нормативными требованиями. Утилизация накопленных веществ (осадка, нефтепродуктов и пр. загрязнений) должна производиться также в соответствии с санитарными, экологическими и иными нормативными требованиями- *смыть их в канализацию запрещено.*

2.2. Отвод бытовых стоков предусмотреть в септик с согласованием с Управлением Федеральной службы по надзору в сфере защиты прав потребителей и благополучия человека по Томской области в городе Стрежевом, с периодическим вывозом стоков ас. машиной в сбросной колодец на территории КОС (канализационных очистных сооружений) по адресу: г.Стрежевой, ул. Транспортная,35.

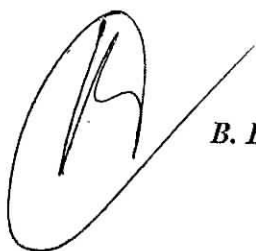
2.3. Содержание нефтепродуктов в сточной воде от автомойки не должно превышать 1,35 Мг/дм³, в противном случае прием сточных вод будет запрещен. ООО «СТЭС» периодически будет выполнять контрольный отбор проб.

3. Общие условия.

3.1. Подключение объектов будет производиться после прокладки общих сетей теплоснабжения и холодного водоснабжения по разработанному общему проекту по мере окончания строительно-монтажных работ.

3.2. Срок действия технических условий – три года.

Директор ООО «СТЭС»



В. В. Асмоловский