

АДМИНИСТРАЦИЯ ГОРОДСКОГО ОКРУГА СТРЕЖЕВОЙ

РАССМОТРЕН ОБЩЕСТВЕННОЙ КОМИССИЕЙ

ПРОТОКОЛ ЗАСЕДАНИЯ

№ 16 ОТ 29.08.2018 г.

СОГЛАСОВАНО

председатель общественной комиссии
С.И. Жуков
29.08.2018г.

УТВЕРЖДЕНО

И.В. Завиш
29.08.2018г.

**«Формирование современной городской среды
городского округа Стрежевой на 2018-2022
годы»**

ДИЗАЙН-ПРОЕКТ

**Благоустройство дворовой территории
адрес: Томская область, г. Стрежевой, 4
мкр., дом №408, 421, Строителей 60/1, 60/2**

Стрежевой - 2018

«БЛАГОУСТРОЙСТВА ДВОРОВОЙ ТЕРРИТОРИИ, РАСПОЛОЖЕННОЙ ПО АДРЕСУ: ТОМСКАЯ ОБЛАСТЬ, Г. СТРЕЖЕВОЙ, 4 МКР., ДОМ №408, 421, СТРОИТЕЛЕЙ 60/1, 60/2»

Дворовая территория многоквартирных домов находится в удовлетворительном состоянии, дорожное покрытие имеет множество просадок, выбоин (ям), трещин, волнообразную поверхность, изношенность и выщелачивание, присутствует просадка дорожных плит. Ограждение детской площадки имеет множество механических повреждений, прогибы, коробление и разрушение элементов, коррозии металла и разрушение защитных покрытий, частичные разрывы и потеря устойчивости. Тротуар из щебенки не пригоден для эксплуатации, заросший травой. Поверхность бетонных оснований подъездных площадок ж.д. №421 разрушается и имеет множество трещин, сколов, присутствует оголенная арматура.

В рамках благоустройства придомовой территории многоквартирных домов №408, 421, 60/1, 60/2 предложено реализовать проект на проведение комплекса ремонтных работ по благоустройству дворовой территории, включающей в себя: восстановление дорожного покрытия проездов вдоль многоквартирных домов с устройством стоянок для автотранспорта, общей протяженностью 269,5 м., площадью 2723 кв.м., средней шириной 11,7м.; асфальтирование примыканий к подъездам общей площадью 405,3кв.м.; планировку территории детской площадки, расположенной внутри двора с устройством ограждения длиной 224,1м.п. и тротуарных дорожек, выполненных из тротуарной плитки площадью 371,62 кв.м. с обрамлением бордюрным камнем. На территории детской площадки и у подъездов многоквартирных домов предполагается расположение лавочек и урн.

«БЛАГОУСТРОЙСТВА ДВОРОВОЙ ТЕРРИТОРИИ, РАСПОЛОЖЕННОЙ ПО АДРЕСУ: ТОМСКАЯ ОБЛАСТЬ, Г. СТРЕЖЕВОЙ, 4 МКР., ДОМ №408, 421, СТРОИТЕЛЕЙ 60/1, 60/2»

- × **Состояние дворовой территории по состоянию на 2017 год:**



«Благоустройства дворовой территории, расположенной по адресу: Томская область, г. Стрежевой, 4 мкр., дом №408, 421, строителей 60/1, 60/2»



«БЛАГОУСТРОЙСТВА ДВОРОВОЙ ТЕРРИТОРИИ, РАСПОЛОЖЕННОЙ ПО АДРЕСУ: ТОМСКАЯ ОБЛАСТЬ, Г. СТРЕЖЕВОЙ, 4 МКР., ДОМ №408, 421, СТРОИТЕЛЕЙ 60/1, 60/2»



ремонт дорожного покрытия придомовой территории, расположенной по адресу: Томская область, г. Стрежевой, 4 мкр. дом 408

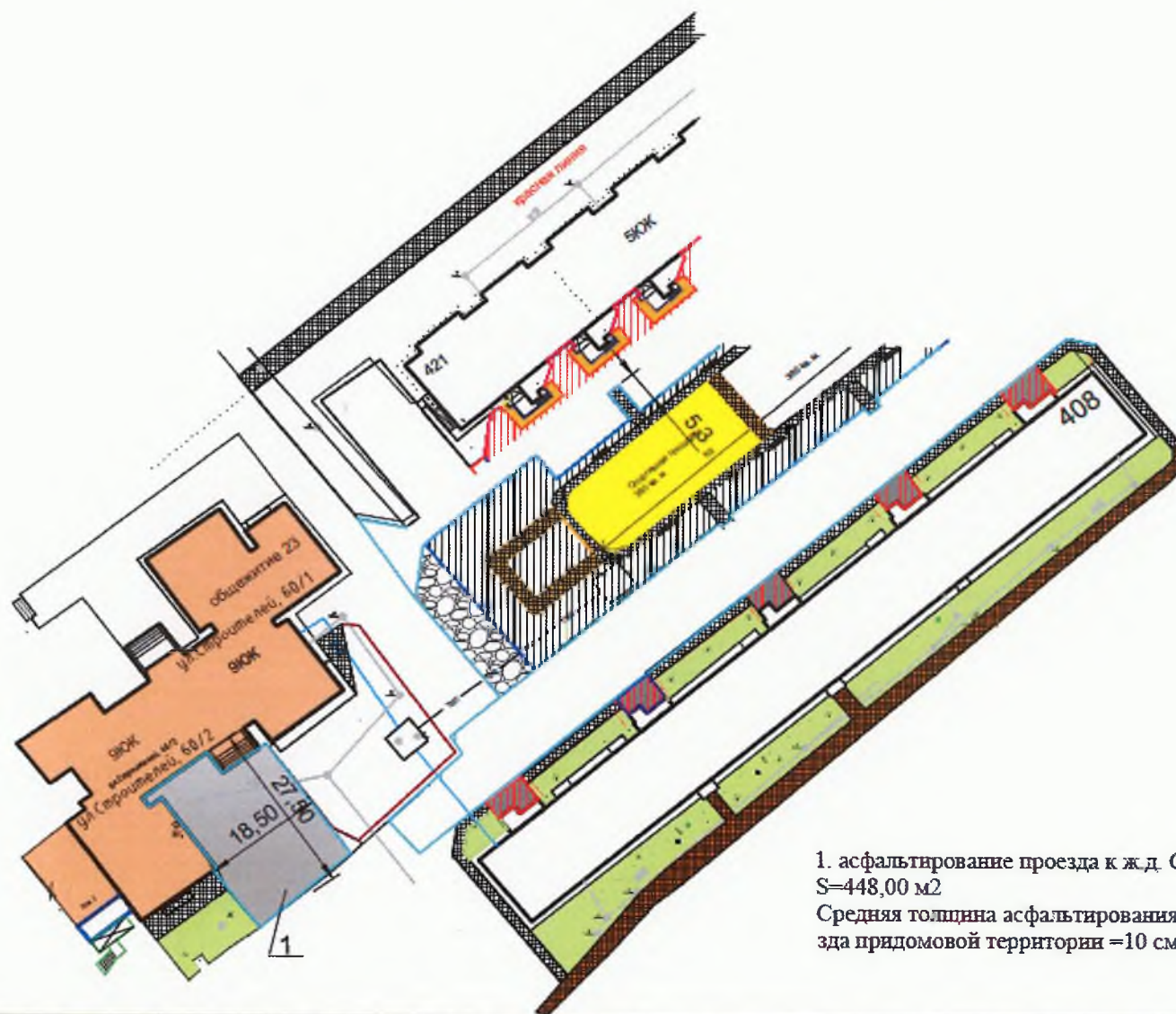
- ① асфальтирование проезда у ж. д. №408 $S = 1426,60$ кв.м. (в том числе $S_{\text{Стойки}}=550\text{м}^2$)
 - ② асфальтирование примыканий к подъездам ж. д. №408 $S = 130,30$ кв.м.
- Средняя толщина асфальтирования придомовой территории :10см
- Средняя толщина асфальтирования примыканий к подъездам №408: 5см

«Благоустройства дворовой территории, расположенной по адресу: Томская область, г. Стрежевой, 4 мкр., дом №408, 421, Строителей 60/1, 60/2»



«Благоустройства дворовой территории, расположенной по адресу: Томская область, г. Стрежевой, 4 мкр., дом №408, 421, Строителей 60/1, 60/2»

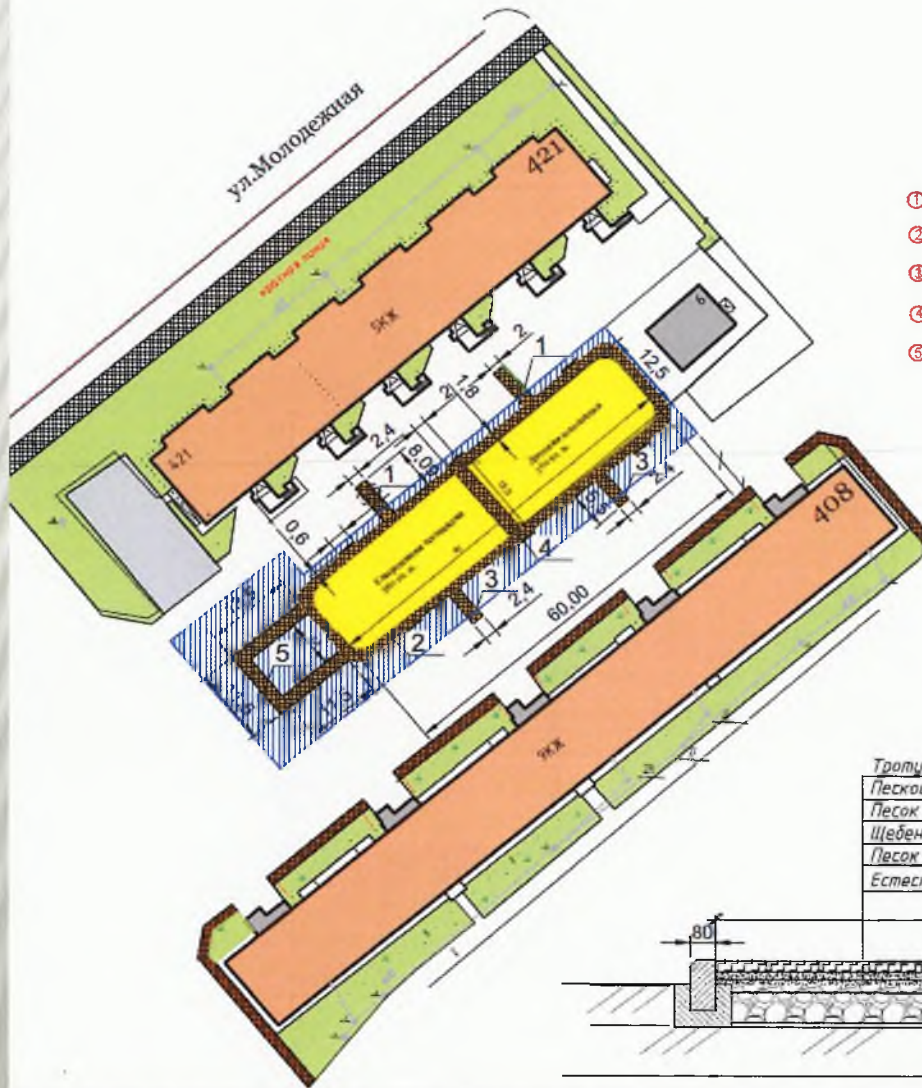
ремонт дорожного покрытия придомовой территории, расположенной по адресу: Томская область, г. Стрежевой, ул.Строителей 60/1, 60/2



1. асфальтирование проезда к ж.д. Строителей 60/2
 $S=448,00 \text{ м}^2$
Средняя толщина асфальтирования про-
зда придомовой территории =10 см

«Благоустройства дворовой территории, расположенной по адресу: Томская область, г. Стрежевой, 4 мкр., дом №408, 421, Строителей 60/1, 60/2»

Благоустройство придомовой территории, расположенной по адресу: Томская область, г. Стрежевой, 4 мкр., дом №408, №421, Строителей 60/1, 60/2



- ① Площадь плитк
 - ② Площадь плитки $S_2=228,62\text{м}^2$, длина бордюра $L=292,16\text{м.п.}$
 - ③ Площадь плитки $S_3=22,0\text{м}^2$, длина бордюра $L=26\text{м.п.}$
 - ④ Площадь плитки $S_4=25,0\text{м}^2$, длина бордюра $L=25,0\text{м.п.}$
 - ⑤ Площадь плитки $S_5=69,0\text{м}^2$, длина бордюра $L=69\text{м.п.}$
- Общая площадь плитки $S_{\text{общ}}=371,62\text{м}^2$
 Общая длина бордюра $L_{\text{общ}}=443,16\text{м.п.}$
 Планировка территории $S=799,00\text{м}^2$
 Выборка грунта для бордюра $V=15,06\text{м}^3$
 Бетонный замок $V_{\text{общ}}=9,74\text{м}^3$

Тротуарная плитка "Клевер" - 40 мм
 Пескоцементная смесь - 50 мм
 Песок - 60 мм
 Щебень ф20-40 - 120 мм, $V=44,59\text{м}^3$
 Песок - 20 мм
 Естественное основание

