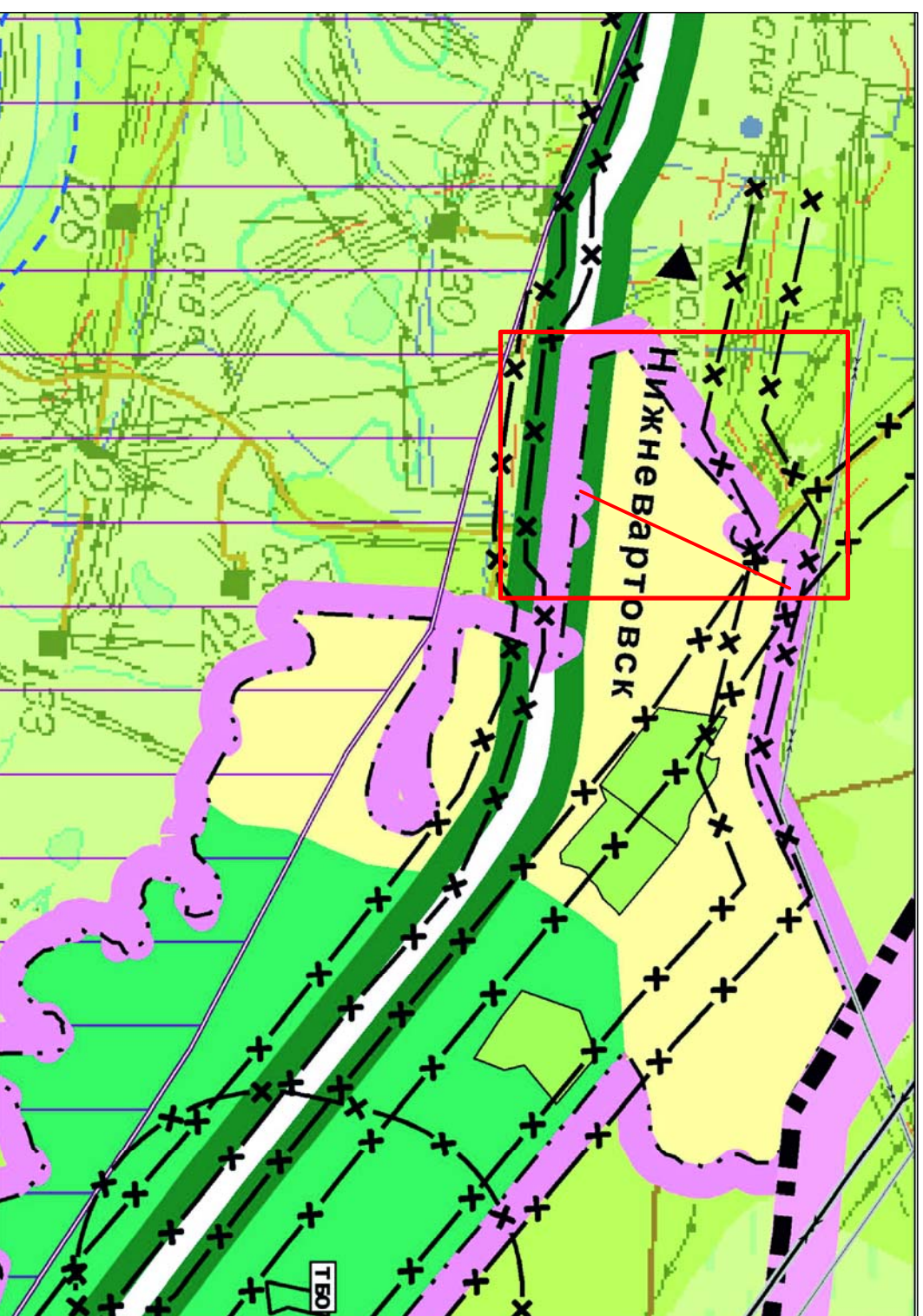


Изменение категории земель в границах земельного участка для эксплуатации и обслуживания автодороги к кусту скважин № 24 (в районе Советского нефтяного месторождения)

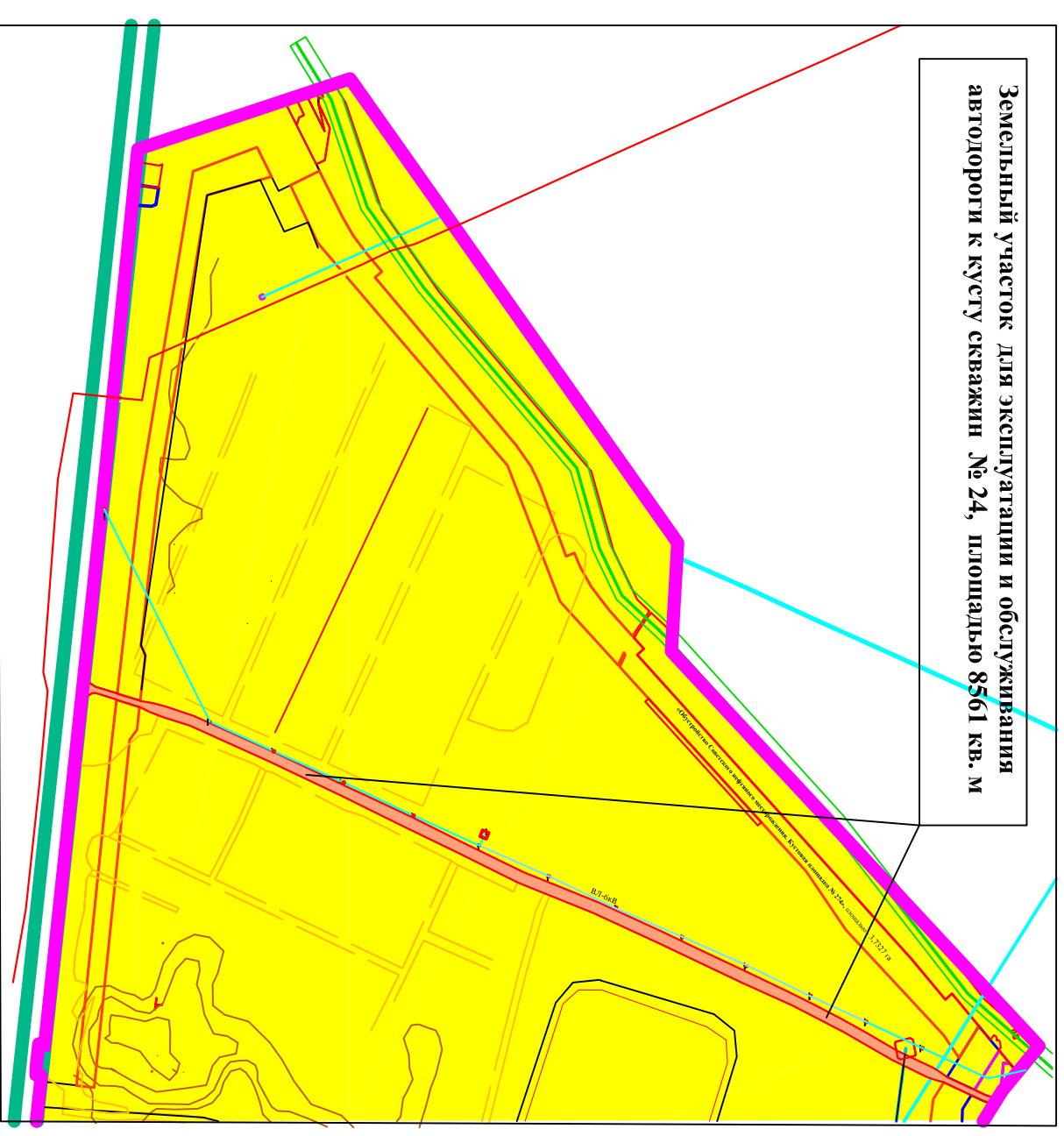
Фрагмент Схем Генерального плана
(Существующее положение)





Границы земель по категориям:

-  – сельскохозяйственного назначения, в т.ч. садоводства
-  – лесного фонда

Предлагаемое изменение



Границы земель по категориям:

-  – сельскохозяйственного назначения
-  – промышленности, связи, энергетики и иного специального назначения