

УТВЕРЖДЕНА
постановлением Администрации
городского округа Стрежевой
от _____ № _____

Согласовано:

Начальник управления
имущественных и земельных отношений

Е.А. Масляк

(подпись)

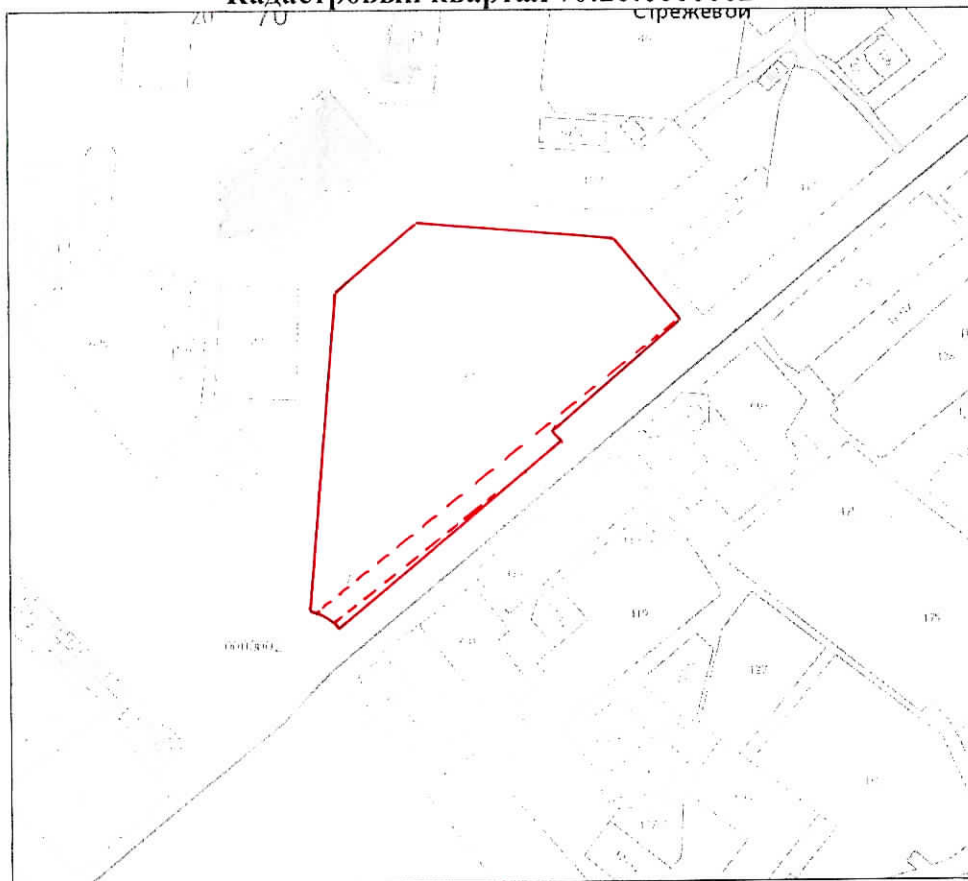
02 2018г
(дата)

Начальник отдела
архитектуры и градостроительства



В.В. Трифонова

Кадастровый квартал 70:20:0000002



Администрация городского округа Стрежевой Управление имущественных и земельных отношений		
Схема расположения земельного участка на кадастровом плане территории с кадастровым номером 70:20:0000002:22 по адресу: Российская Федерация, Томская область, г. Стрежевой, ул. Молодежная, 3. Вид разрешенного использования – под спортивно-оздоровительный комплекс «Нефтяник».		
Начальника УИ и ЗО	<i>(подпись)</i>	Е.А. Масляк
Исполнитель	<i>(подпись)</i>	Казанцев П.Ю.
Заказчик	<i>(подпись)</i>	Администрация города
Дата		14.02.2018

Данные на земельный участок S 26034 ($\pm 56,0 \text{ м}^2$)*

(ул. Молодежная, 3)

Исходные данные			Расстояние м.	Дирекционный угол			Румб линии			
№ п.п.	X	Y		Гр.	Мин.	Сек.	Четверть	Гр.	Мин.	сек.
1	823555,72	2242683,63								
2	823594,66	2242728,92	59,73	49	18	40	СВ	49	18	40
3	823585,44	2242837,69	109,16	94	50	42	ЮВ	85	9	17
4	823540,08	2242874,93	58,69	140	36	51	ЮВ	39	23	8
5	823478,23	2242803,39	94,57	229	9	17	ЮЗ	49	9	17
6	823473,20	2242808,24	6,99	136	2	37	ЮВ	43	57	22
7	823369,31	2242685,12	161,10	229	50	31	ЮЗ	49	50	31
8	823373,69	2242679,88	6,83	309	53	29	СЗ	50	6	30
9	823376,89	2242674,75	6,05	301	57	18	СЗ	58	2	41
10	823379,35	2242668,60	6,62	291	48	5	СЗ	68	11	54
1	823555,72	2242683,63	177,01	4	52	15	СВ	4	52	15
Площадь м.кв.:		26034	Площадь га.:		2,6034					

Площадь земельного участка для строительства объекта «Реконструкция магистрального водопровода от т. А у магазина «Юлия» до ВК-9а (у СОК «Нефтяник»)» S 1931 м² ($\pm 15,0 \text{ м}^2$)*

Исходные данные			Расстояние м.	Дирекционный угол			Румб линии			
№ п.п.	X	Y		Гр.	Мин.	Сек.	Четверть	Гр.	Мин.	сек.
н1	823378,71	2242670,21								
н2	823483,42	2242805,31	170,93	52	13	20	СВ	52	13	20
н3	823540,28	2242874,77	89,76	50	41	46	СВ	50	41	46
4	823540,08	2242874,93	0,26	141	20	24	ЮВ	38	39	35
н4	823483,30	2242809,25	86,82	229	9	24	ЮЗ	49	9	24
н5	823479,38	2242804,72	5,99	229	7	44	ЮЗ	49	7	44
5	823478,23	2242803,39	1,76	229	9	4	ЮЗ	49	9	4
6	823473,20	2242808,24	6,99	136	2	37	ЮВ	43	57	22
н6	823455,80	2242787,62	26,98	229	50	27	ЮЗ	49	50	27
н7	823372,96	2242680,75	135,22	232	13	8	ЮЗ	52	13	8
8	823373,69	2242679,88	1,14	309	59	57	СЗ	50	0	2
9	823376,89	2242674,75	6,05	301	57	18	СЗ	58	2	41
н1	823378,71	2242670,21	4,89	291	50	41	СЗ	68	9	18
Площадь м.кв.:		1931	Площадь га.:		0,1930526					

*Допустимые расхождения согласно методических рекомендаций по проведению межевания объектов землеустройства (утв. Росземкадастром 17.02.2003г., с изменениями от 18.04.2003г.)