



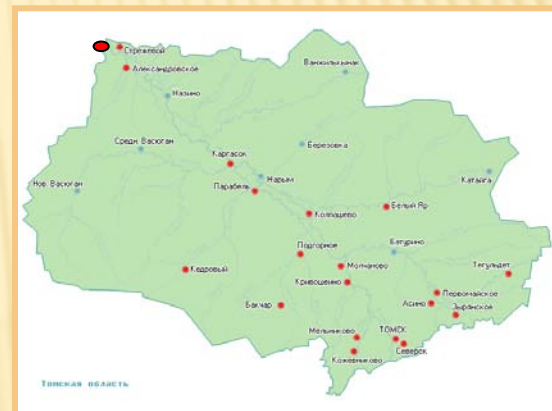
*Предварительные итоги социально-
экономического развития городского округа
Стрежевой, 2015 год*

По данным городского отдела статистики



ХАРАКТЕРИСТИКА ТЕРРИТОРИИ

- ✗ 1. Численность постоянного населения – 41743 чел.;
- ✗ 2. Удельный вес в численности населения области – 3,9%;
- ✗ 3. Площадь территории - 0,2 тыс. кв. км.;
- ✗ 4. Плотность населения – 196 чел. на 1 кв. км.;
- ✗ 5. Число хозяйствующих субъектов – 702 ед.



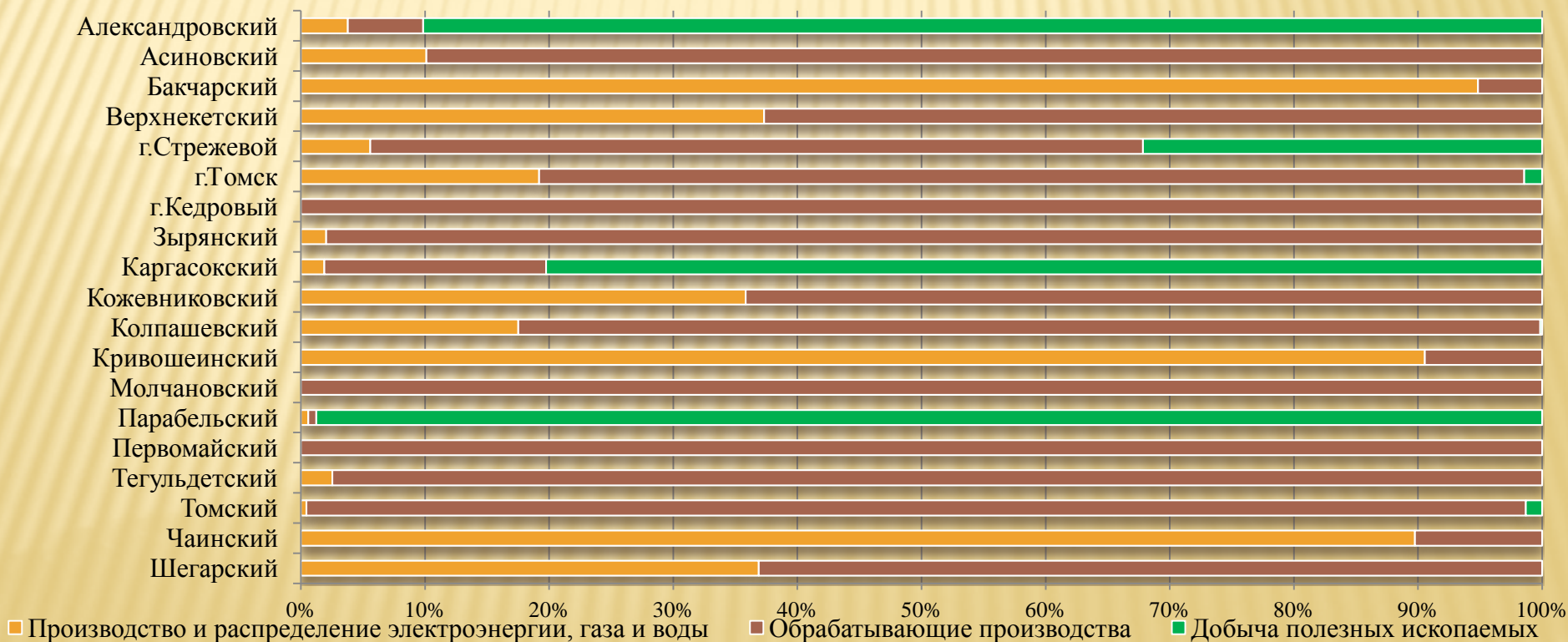
	2011	2012	2013	2014	2015
Население, тыс. человек	42,4	42,1	41,7	41,5	41,7
ИП, чел.	1805	1747	1467	1443	1402
ЮЛ, ед.	733	733	733	730	702



ЭКОНОМИЧЕСКИЕ ПОКАЗАТЕЛИ

Показатели	Млн. рублей	рейтинг	В % к итогу по области	В % к соотв. периоду прошлого года	На душу населения, тыс. рублей	рейтинг
Добыча полезных ископаемых	2468	4	1,6	108,1	59	4
Обрабатывающие производства	4777,7	4	3,5	104,1	114,5	6

Структура отгруженных товаров собственного производства, выполненных работ и услуг собственными силами по ВЭД (разделы С,D,E)

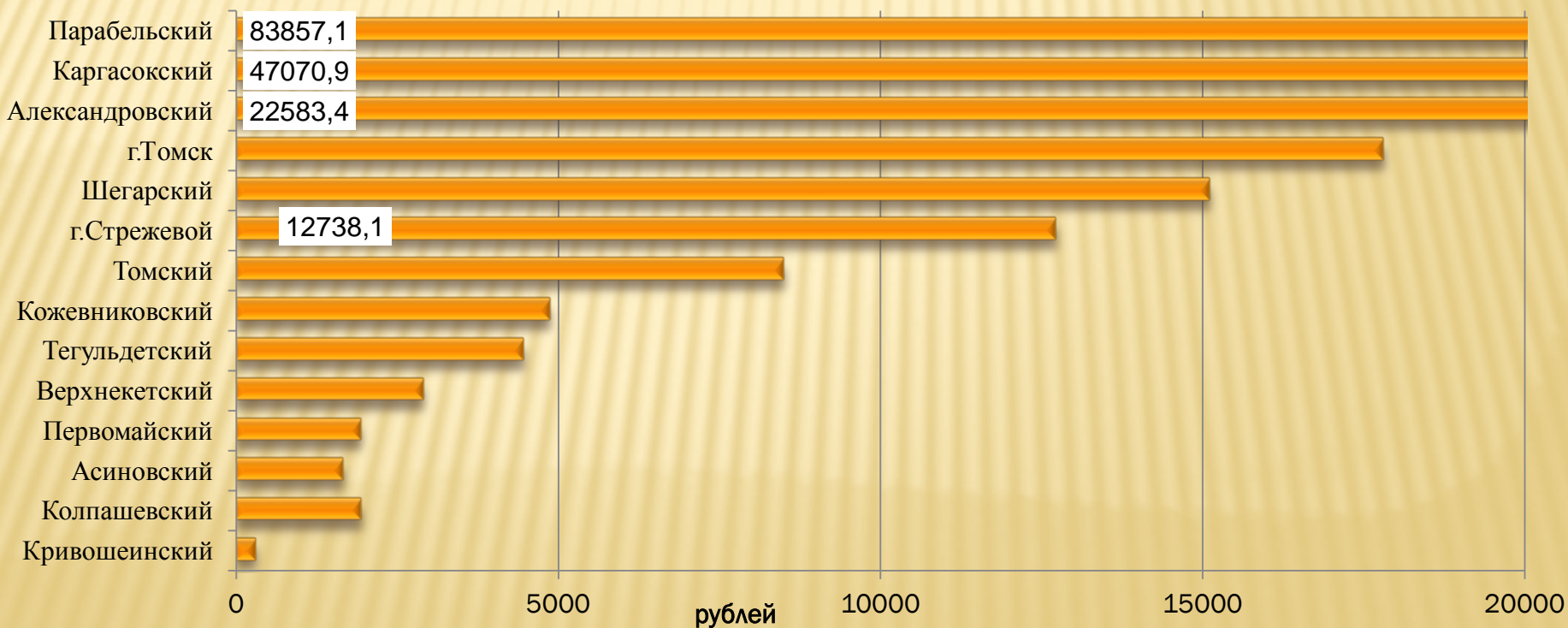




ОБЪЕМ ВЫПОЛНЕННЫХ РАБОТ ПО ВИДУ ДЕЯТЕЛЬНОСТИ «СТРОИТЕЛЬСТВО»

	Объем выполненных работ по виду деятельности «Строительство»				В % к итогу по области
	Всего		На душу населения		
	млн. рублей	рейтинг	тыс. руб.	рейтинг	
г. Стрежевой	531,7	5	12,7	6	3,3%

Объем выполненных работ по виду деятельности "Строительство" на душу населения





ВВЕДЕНО В ДЕЙСТВИЕ ЖИЛЫХ ДОМОВ

	Ввод жилья			В том числе населением	
	Введено, кв. м. общей площади	рейтинг	В % к соотв. периоду прошлого года	Введено, кв. м. общей площади	рейтинг
г. Стрежевой	13248	3	165,9	1414	14

г. Стрежевой	2011	2012	2013	2014	2015
Объемы, тыс. рублей	404197	594738	186909	79339	531726
Рейтинг по области	8	5	9	11	5
Введено кв. метров жилья	4637	5355	5535	7985	13248
Рейтинг по области	10	5	5	7	3





ПОТРЕБИТЕЛЬСКИЙ РЫНОК



ОСНОВНЫЕ СОСТАВЛЯЮЩИЕ
НОВОЙ ПРОДУКТОВОЙ КОРЗИНЫ
(КГ В ГОД НА ЧЕЛОВЕКА)



	2015	2014
Стоимость минимального набора продуктов питания, руб		
Томская область	3633	3319
Российская Федерация	3589	3298
Индекс потребительских цен, %		
Томская область	112,4	110,7
Российская Федерация	112,9	111,4
Стоимость фиксированного набора потребительских товаров и услуг, руб		
Российская Федерация	13404	12035
Сибирский Федеральный округ	12382	11116
Томская область	13304	11939



ЧИСЛЕННОСТЬ И НАЧИСЛЕННАЯ ЗАРАБОТНАЯ ПЛАТА РАБОТНИКОВ (НОЯБРЬ, 2015)

Район	Численность работников списочного состава, человек	Средняя начисленная заработная плата в расчете на 1 работника		
		рублей	рейтинг	в % к соотв. месяцу прошлого года
г. Томск	141591	38962	5	103,7
Каргасокский	11198	45247	4	108
Александровский	4413	50355	3	100
Парабельский	5438	52426	2	112
г. Стрежевой	11333	52696	1	104,7
ВСЕГО по области	244538	37932		102,4

Численность и начисленная заработная плата работников, январь –декабрь, 2015 год

	2011	2012	2013	2014	2015 предварительные
Численность списочного состава, человек	12311	12212	12084	11879	11381
Средняя номинальная начисленная заработная плата, руб.	41458	44769	48613	50988	54948
Реальная заработная плата с учетом инфляции, руб.	39074	41997	45646	45770	48886

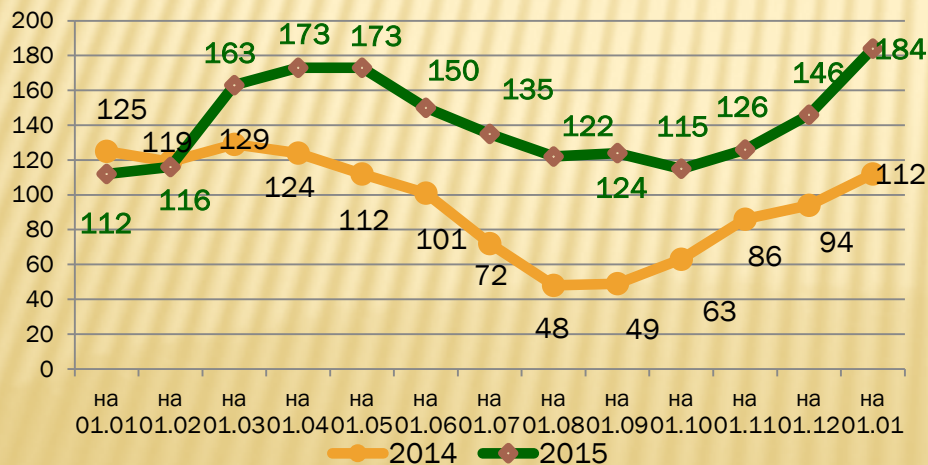


РЕГИСТРИРУЕМЫЙ РЫНОК ТРУДА

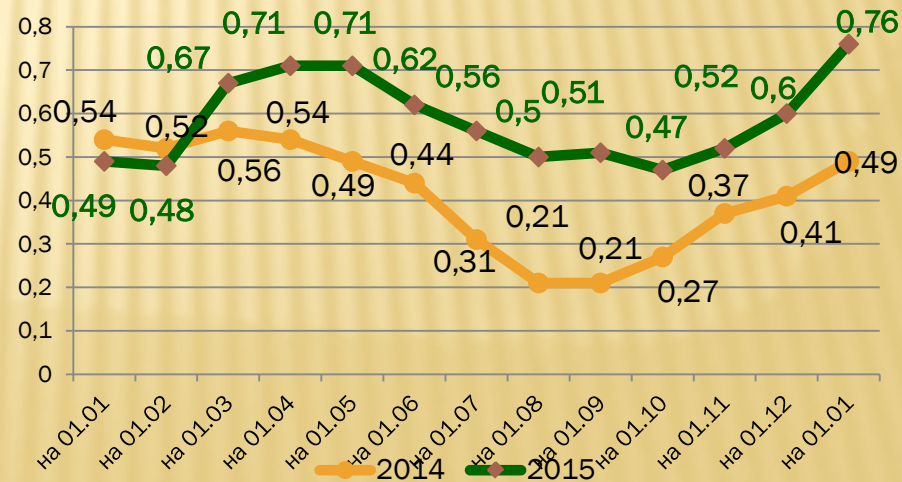
Район	Численность зарегистрированных безработных	Численность безработных, которым назначено пособие по безработице	Коэффициент напряженности на рынке труда	Уровень регистрируемой безработицы, %	Рейтинг по уровню безработицы
г. Томск	2393	1942	0,4	0,9	2
г. Стрежевой	184	153	0,4	0,76	1
Зырянский	454	357	2,7	5,9	19
Всего по области	9601	7706	0,8	1,74	

Данные Центра занятости г. Стрежевого

Численность безработных граждан, чел.



Уровень регистрируемой безработицы, %





ДЕМОГРАФИЧЕСКАЯ СИТУАЦИЯ

Показатели естественного движения населения

Район	Человек			Рейтинг по естественному приросту, убыли
	родившиеся	умершие	естественный прирост (+), убыль (-)	
г. Кедровый	57	38	19	1
г. Стрежевой	499	329	170	2
г. Томск	6914	5068	1846	3
Шегарский	256	370	-114	19
Всего по области	13227	11403	1824	

Общие итоги миграции населения

Район	Число прибывших, чел.	% к соотв. периоду прошлого года	Число выбывших, чел.	% к соотв. периоду прошлого года	Миграционный прирост (+), убыль (-), чел.	Рейтинг
г. Томск	21525	95,4	19489	113,2	2036	1
Томский	3520	115,9	2993	101,1	527	2
г. Стрежевой	2122	108,2	1991	99,6	131	3
Первомайский	341	88,8	652	89,8	-311	19
Всего по области	39648	99,9	35848	102,3	3800	