

Приложение 4 к Генеральному плану городского округа Стрежевой
КАРТА ГРАНИЦ НАСЕЛЕННЫХ ПУНКТОВ, ВХОДЯЩИХ В СОСТАВ ГОРОДСКОГО ОКРУГА
М 1:25 000

НИЖНЕАРТОВСКИЙ МУНИЦИПАЛЬНЫЙ РАЙОН
ХАНТЫ-МАНСЙСКОГО АВТОНОМНОГО ОКРУГА-ЮГРЫ

МУНИЦИПАЛЬНОЕ ОБРАЗОВАНИЕ
"АЛЕКСАНДРОВСКИЙ РАЙОН"

МУНИЦИПАЛЬНОЕ ОБРАЗОВАНИЕ
"АЛЕКСАНДРОВСКИЙ РАЙОН"

УСЛОВНЫЕ ОБОЗНАЧЕНИЯ

ГРАНИЦЫ

- Граница субъекта Российской Федерации
- Граница городского округа
- Границы населенных пунктов
- Граница межпоселкового округа

ТЕРРИТОРИИ

- Территория населенного пункта

ПРИРОДНЫЕ ОБЪЕКТЫ

- Водные (реки, ручьи, озера)
- Водные (озера, пруды, искусственный водоем, водохранилища)

ПРОЕКТ ВНЕШНЕГО И ГЕНЕРАЛЬНОГО ПЛАНОВ ГОРОДСКОГО ОКРУГА СТРЕЖЕВОЙ ХАНТЫ-МАНСЙСКОГО АВТОНОМНОГО ОКРУГА-ЮГРЫ		
Дата утверждения: 2014 г. 12.15 М 1:25 000		
Исполнитель:	Составитель:	1 2 3
Проверенный:	Утвержден:	



Приложение 6 к Генеральному плану городского округа Стрежевой
КАРТА ИСПОЛЬЗОВАНИЯ ТЕРРИТОРИИ
М 1:25 000



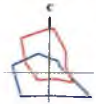
СХЕМА ГРАНИЦ АЛЕКСАНДРОВСКОГО ЛЕСНИЧЕСТВА
М 1:150 000



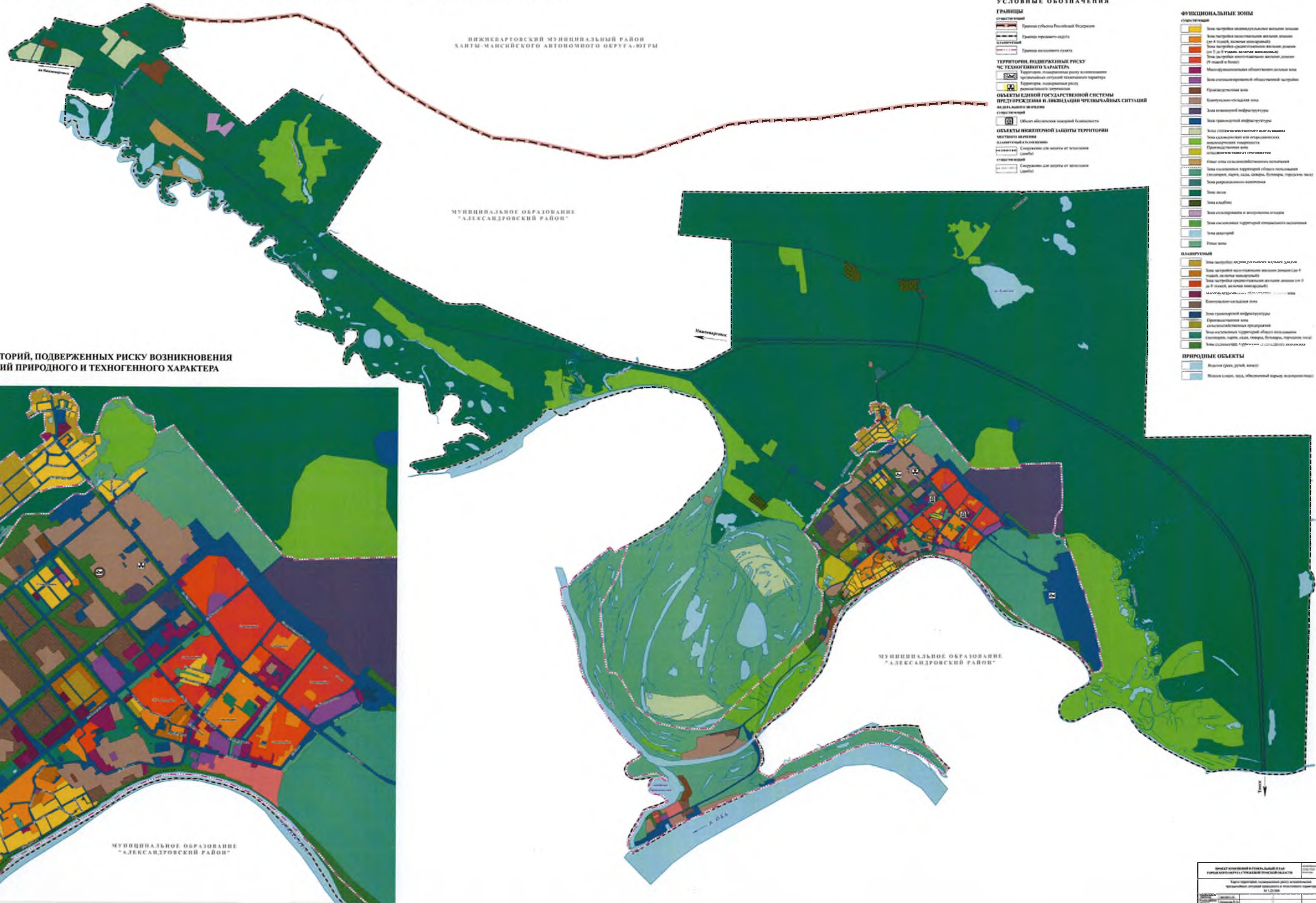
ФРАГМЕНТ КАРТЫ ИСПОЛЬЗОВАНИЯ ТЕРРИТОРИИ
М 1:10 000



УСЛОВНЫЕ ОБОЗНАЧЕНИЯ	
ГРАНИЦЫ	Генеральный план городского округа
МУНИЦИПАЛЬНЫЕ ЗОНЫ	Зона с особыми условиями использования территорий
ОБЪЕКТЫ СОЦИАЛЬНОЙ ИНФРАСТРУКТУРЫ, ОБЪЕКТЫ КУЛЬТУРНОГО НАСЛЕДИЯ	Объекты культурного наследия
ОБЪЕКТЫ ФИДЕЛЬНОГО НАЗНАЧЕНИЯ, РЕГИОНАЛЬНОГО НАЗНАЧЕНИЯ, МЕСТНОГО НАЗНАЧЕНИЯ	Объекты фидельного назначения
ОБЪЕКТЫ ТРАНСПОРТНОЙ ИНФРАСТРУКТУРЫ	Объекты транспортной инфраструктуры
ОБЪЕКТЫ НЕКАПИТАЛЬНОЙ ИНФРАСТРУКТУРЫ	Объекты некапитальной инфраструктуры
ПРИРОДНЫЕ ОБЪЕКТЫ	Природные объекты



Приложение 10 к Генеральному плану городского округа Стрежевой
КАРТА ТЕРРИТОРИЙ, ПОДВЕРЖЕННЫХ РИСКУ ВОЗНИКНОВЕНИЯ ЧРЕЗВЫЧАЙНЫХ СИТУАЦИЙ ПРИРОДНОГО И ТЕХНОГЕННОГО ХАРАКТЕРА
 М 1:25 000



ФРАГМЕНТ КАРТЫ ТЕРРИТОРИЙ, ПОДВЕРЖЕННЫХ РИСКУ ВОЗНИКНОВЕНИЯ ЧРЕЗВЫЧАЙНЫХ СИТУАЦИЙ ПРИРОДНОГО И ТЕХНОГЕННОГО ХАРАКТЕРА
 М 1:10 000



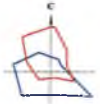
УСЛОВНЫЕ ОБОЗНАЧЕНИЯ

- ГРАНИЦЫ**
 - - - - - Граница субъекта Российской Федерации
 - - - - - Граница городского округа
 - - - - - Граница муниципального округа
 - - - - - Граница населенного пункта
- ТЕРРИТОРИИ, ПОДВЕРЖЕННЫЕ РИСКУ ЧС ТЕХНОГЕННОГО ХАРАКТЕРА**
 - - - - - Территория, подверженная риску возникновения чрезвычайных ситуаций техногенного характера
 - - - - - Территория, подверженная риску возникновения чрезвычайных ситуаций техногенного характера
- ОБЪЕКТЫ ЕДИНОЙ ГОСУДАРСТВЕННОЙ СИСТЕМЫ ПРЕДУПРЕЖДЕНИЯ И ЛИКВИДАЦИИ ЧРЕЗВЫЧАЙНЫХ СИТУАЦИЙ**
 - - - - - Объекты единой государственной системы предупреждения и ликвидации чрезвычайных ситуаций
- ОБЪЕКТЫ ИНЖЕНЕРНОЙ ЗАЩИТЫ ТЕРРИТОРИИ**
 - - - - - Аварийный и ликвидационный объект
 - - - - - Структурное подразделение объекта
 - - - - - Структурное подразделение объекта

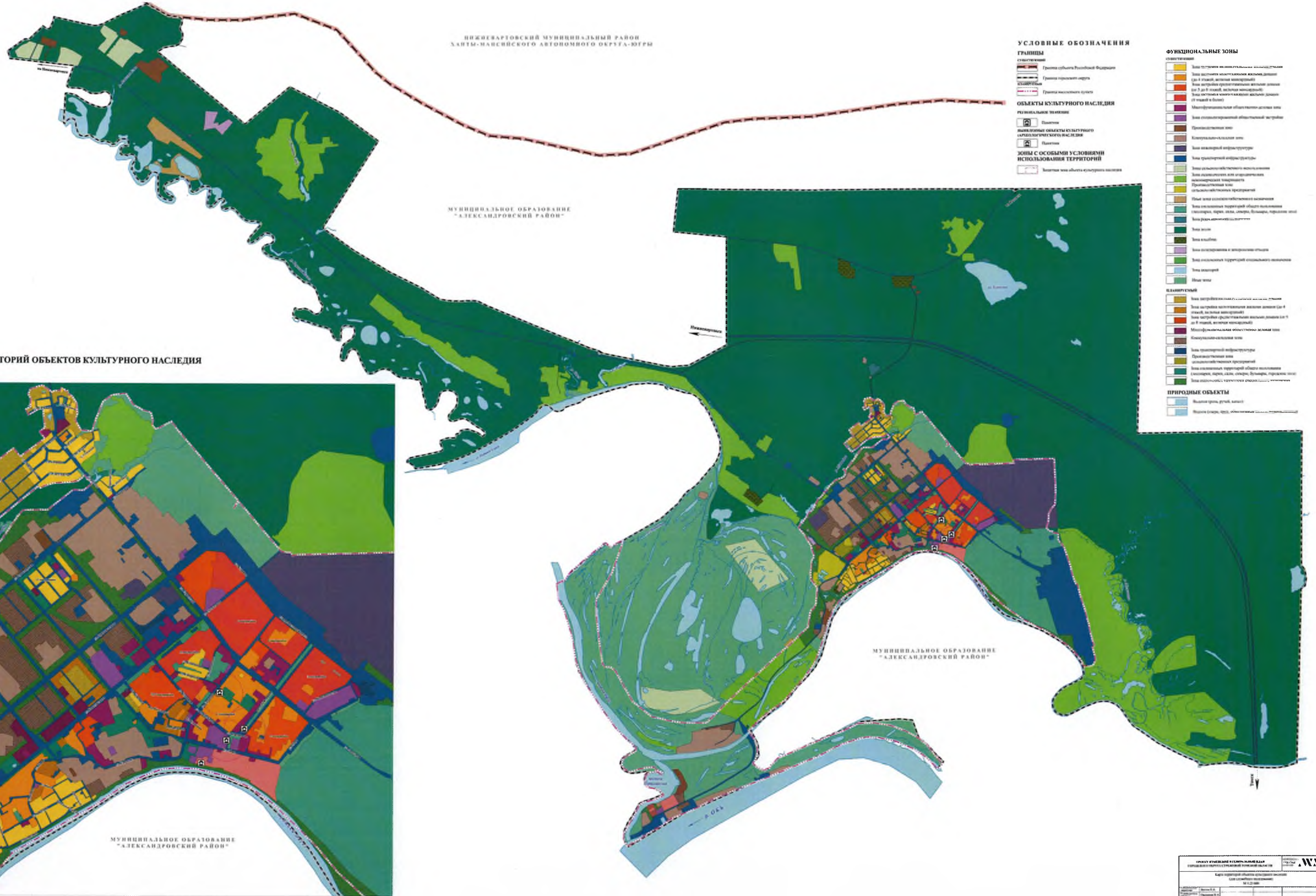
- ФУНКЦИОНАЛЬНЫЕ ЗОНЫ**
 - - - - - Зона территории, предназначенная для размещения объектов складского назначения (от 4 м высотой, включая мезонинный)
 - - - - - Зона территории складского назначения высотой до 2 м (от 0 м высотой, включая мезонинный)
 - - - - - Зона территории складского назначения высотой до 2 м (от 0 м высотой, включая мезонинный)
 - - - - - Зона складского назначения (высотой до 4 м)
 - - - - - Многофункциональный общественно-деловой зона
 - - - - - Зона складского назначения общественного назначения
 - - - - - Производственная зона
 - - - - - Коммерческо-офисная зона
 - - - - - Зона инженерной инфраструктуры
 - - - - - Зона транспортной инфраструктуры
 - - - - - Зона складского назначения складского назначения
 - - - - - Зона складского назначения складского назначения
 - - - - - Зона складского назначения складского назначения
 - - - - - Зона складского назначения складского назначения
 - - - - - Зона складского назначения складского назначения
 - - - - - Зона складского назначения складского назначения
 - - - - - Зона складского назначения складского назначения
 - - - - - Зона складского назначения складского назначения

- ПЛАНИРУЕМЫЙ**
 - - - - - Зона территории, предназначенная для размещения объектов складского назначения (от 4 м высотой, включая мезонинный)
 - - - - - Зона территории складского назначения высотой до 2 м (от 0 м высотой, включая мезонинный)
 - - - - - Зона территории складского назначения высотой до 2 м (от 0 м высотой, включая мезонинный)
 - - - - - Многофункциональный общественно-деловой зона
 - - - - - Коммерческо-офисная зона
 - - - - - Зона транспортной инфраструктуры
 - - - - - Зона складского назначения складского назначения
 - - - - - Зона складского назначения складского назначения
 - - - - - Зона складского назначения складского назначения
 - - - - - Зона складского назначения складского назначения
 - - - - - Зона складского назначения складского назначения
 - - - - - Зона складского назначения складского назначения
 - - - - - Зона складского назначения складского назначения

- ПРИРОДНЫЕ ОБЪЕКТЫ**
 - - - - - Водоем (озеро, ручей, канал)
 - - - - - Водоем (озеро, ручей, канал)



Приложение 11 к Генеральному плану городского округа Стрежевой
КАРТА ТЕРРИТОРИЙ ОБЪЕКТОВ КУЛЬТУРНОГО НАСЛЕДИЯ
М 1:25 000



ФРАГМЕНТ КАРТЫ ТЕРРИТОРИЙ ОБЪЕКТОВ КУЛЬТУРНОГО НАСЛЕДИЯ
М 1:10 000



- УСЛОВНЫЕ ОБОЗНАЧЕНИЯ**
- ГРАНИЦЫ**
- Граница субъекта Российской Федерации
 - Граница городского округа
 - Границы населенных пунктов
- ОБЪЕКТЫ КУЛЬТУРНОГО НАСЛЕДИЯ**
- РЕГИОНАЛЬНЫЕ ПАМЯТНИКИ**
- Памятник
 - Памятник
- ЗОНА С ОСОБЫМИ УСЛОВИЯМИ ИСПОЛЬЗОВАНИЯ ТЕРРИТОРИИ**
- Зона с особыми условиями использования территории

- ФУНКЦИОНАЛЬНЫЕ ЗОНЫ**
- Зона территории историко-культурного наследия
 - Зона историко-культурного наследия (до 4 ступеней историко-культурного наследия)
 - Зона историко-культурного наследия (до 3 ступеней историко-культурного наследия)
 - Зона историко-культурного наследия (до 2 ступеней историко-культурного наследия)
 - Мультифункциональная общегородская зона
 - Зона специализированной общественной инфраструктуры
 - Промышленная зона
 - Квартальная зона
 - Зона инженерной инфраструктуры
 - Зона транспортной инфраструктуры
 - Зона сельскохозяйственного назначения
 - Зона рекреационная для организации рекреационной деятельности
 - Промышленная зона сельскохозяйственного назначения
 - Иная зона сельскохозяйственного назначения
 - Зона экологически чувствительных объектов (заповедники, заказники, охранные, биологические, природные)
 - Зона лесов
 - Зона водоемов
 - Зона водоснабжения и водоотведения
 - Зона экологически чувствительных объектов
 - Зона рекреационная
 - Иная зона
- КАТЕГОРИИ**
- Зона территории историко-культурного наследия (до 4 ступеней историко-культурного наследия)
 - Зона историко-культурного наследия (до 3 ступеней историко-культурного наследия)
 - Зона историко-культурного наследия (до 2 ступеней историко-культурного наследия)
 - Мультифункциональная общегородская зона
 - Квартальная зона
 - Зона транспортной инфраструктуры
 - Промышленная зона
 - Зона сельскохозяйственного назначения
 - Зона экологически чувствительных объектов (заповедники, заказники, охранные, биологические, природные)
 - Зона лесов
 - Зона водоемов
 - Зона экологически чувствительных объектов
- ПРИРОДНЫЕ ОБЪЕКТЫ**
- Водоносный уступ, каньон
 - Водоносный уступ, каньон