



**АДМИНИСТРАЦИЯ
ГОРОДСКОГО ОКРУГА СТРЕЖЕВОЙ
ПОСТАНОВЛЕНИЕ**

04.10.2021

№ 506

Об утверждении схем нестационарных торговых объектов на территории
городского округа Стрежевой

В соответствии с Федеральным законом от 28.12.2009 № 381-ФЗ «Об основах государственного регулирования торговой деятельности в Российской Федерации», Федеральным законом от 06.10.2003 № 131-ФЗ «Об общих принципах организации местного самоуправления в Российской Федерации», постановлением Администрации Томской области от 09.07.2010 № 135а «О порядке разработки и утверждения органами местного самоуправления муниципальных образований Томской области схем размещения нестационарных торговых объектов», в целях обеспечения рационального размещения и функционирования нестационарных торговых объектов на территории городского округа Стрежевой

ПОСТАНОВЛЯЮ:

1. Утвердить схему размещения нестационарных торговых объектов на территории городского округа Стрежевой, время функционирования которых имеет круглогодичный характер, расположенных на земельных участках, используемых только субъектами малого и среднего предпринимательства, согласно приложению 1 к настоящему постановлению.

2. Утвердить схему размещения нестационарных торговых объектов на территории городского округа Стрежевой, время функционирования которых имеет сезонный характер, расположенных на земельных участках, используемых только субъектами малого и среднего предпринимательства, согласно приложению 2 к настоящему постановлению.

3. Утвердить перечень нестационарных торговых объектов, время функционирования которых имеет круглогодичный характер, расположенных на земельных участках, используемых только субъектами малого и среднего предпринимательства, согласно приложению 3 к настоящему постановлению.

4. Утвердить перечень нестационарных торговых объектов, время функционирования которых имеет сезонный характер, расположенных на земельных участках, используемых только субъектами малого и среднего предпринимательства, согласно приложению 4 к настоящему постановлению.

5. Признать утратившими силу постановления Администрации городского округа Стрежевой:

- от 15.12.2020 № 815 «Об утверждении схем нестационарных торговых объектов на территории городского округа Стрежевой»;

- от 20.04.2021 № 221 «О внесении изменений в постановление Администрации городского округа Стрежевой от 15.12.2020 № 815»;
- от 17.05.2021 № 289 «О внесении изменений в постановление Администрации городского округа Стрежевой от 15.12.2020 № 815»;
- от 01.07.2021 № 366 «О внесении изменений в постановление Администрации городского округа Стрежевой от 15.12.2020 № 815».

6. Настоящее постановление подлежит официальному опубликованию в газете «Северная звезда» и размещению на официальном сайте органов местного самоуправления городского округа Стрежевой.

И.о. Мэра городского округа

В.В. Дениченко

г. Стрежевой

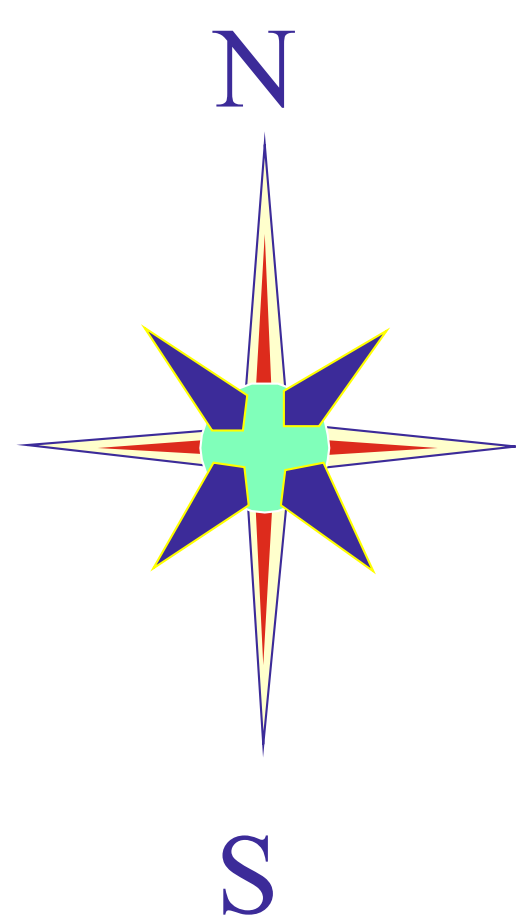


Схема
размещения нестационарных торговых объектов на
территории городского округа Стрежевой, время
функционирования которых имеет круглогодичный
характер, расположенных на земельных участках,
используемых только субъектами малого и среднего
предпринимательства

Приложение 1
УТВЕРЖДЕНА
постановлением Администрации
городского округа Стрежевой
от 04.10.2021 № 506

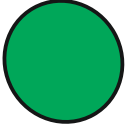
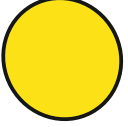
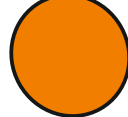
● - место размещения объектов

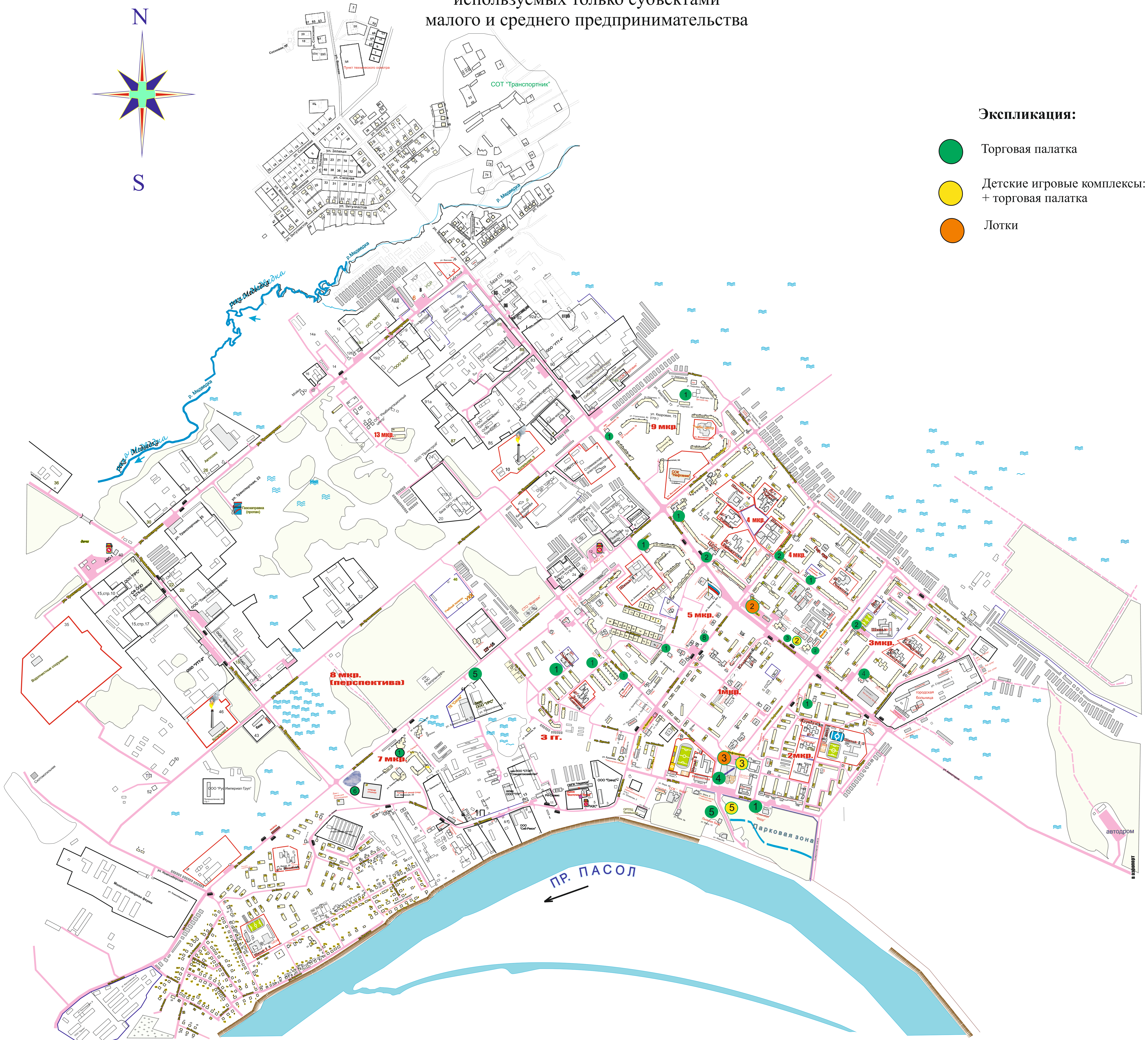


территория Колтогорский причал, 13

Схема
размещения нестационарных торговых объектов на территории
городского округа Стрежевой, время функционирования которых
имеет сезонный характер, расположенных на земельных участках,
используемых только субъектами
мало и среднего предпринимательства

Экспликация:

-  Торговая палатка
-  Детские игровые комплексы: комплекс
+ торговая палатка
-  Лотки



Приложение 3
УТВЕРЖДЕН
постановлением Администрации
городского округа Стрежевой
от 04.10.2021 № 506

**ПЕРЕЧЕНЬ
НЕСТАЦИОНАРНЫХ ТОРГОВЫХ ОБЪЕКТОВ, ВРЕМЯ ФУНКЦИОНИРОВАНИЯ
КОТОРЫХ ИМЕЕТ КРУГЛОГОДИЧНЫЙ ХАРАКТЕР, РАСПОЛОЖЕННЫХ НА ЗЕМЕЛЬНЫХ УЧАСТКАХ,
ИСПОЛЬЗУЕМЫХ ТОЛЬКО СУБЪЕКТАМИ МАЛОГО ИЛИ СРЕДНЕГО ПРЕДПРИНИМАТЕЛЬСТВА**

№ на схеме	Место нахождения нестационарного торгового объекта	Тип нестационарного торгового объекта	Количество торговых мест применительно к нестационарным торговым объектам.	Ассортимент товаров
1.	ул. Строителей, 2а	павильон	1	Продовольственные товары
2.	ул. Строителей, 3	павильон	1	Цветы
3.	ул. Строителей, 15	павильон	1	Продовольственные товары
4.	ул. Строителей, 29	павильон	1	Цветы
5.	ул. Строителей, 58	павильон	1	Цветы
6.	ул. Строителей, 71	павильон	1	Цветы

7.	1-й мкр., 125б	павильон	1	Продовольственные товары
8.	1-й мкр., 130	павильон	1	Продовольственные товары
9.	4-й мкр., 440а	павильон	1	Продовольственные товары
10.	пл. Нефтяников, 4	павильон	1	Продовольственные товары
11.	ул. Ермакова, 14б	павильон	1	Продовольственные товары
12.	ул. Ермакова, 49а	павильон	1	Печатная продукция
13.	ул. Коммунальная, 69а	павильон	1	Промышленные товары
14.	ул. Новая, на территории прилегающей к дому 34а	павильон	1	Непродовольственные товары
15.	ул. Промысловая, 32а	павильон	1	Продовольственные товары
16.	ул. Строителей, 12в	передвижной киоск	1	Продовольственные товары
17.	ул. Мира, 14	павильон	1	Продовольственные товары
18.	ул. им. Н. Мержи, 4	павильон	1	Продовольственные товары

19.	ЗГГ мкр., на территории прилегающей к дому 64	павильон	1	Продовольственные товары
20.	9 мкр., у магазина «Красное и белое», ул.Строителей, 78	павильон	1	Продовольственные товары
21.	площадь Победы	павильон	3	Продовольственные товары
22.	площадь Буровиков, 8	павильон	1	Продовольственные товары
23.	ул. Коммунальная, 36, у СТО "Форсаж"	павильон	1	Продовольственные товары
24.	территория Колтогорский причал, 13	павильон	1	Продовольственные товары
25.	территория Городского парка	павильон	1	Продовольственные товары
26.	3-й мкр., земельный участок 306а	павильон	1	Продовольственные товары
27.	3-й мкр., земельный участок 314а	павильон	1	Продовольственные товары
28.	ул. Строителей, земельный участок 2б	павильон	1	Продовольственные товары
29.	2-й мкр., земельный участок 222а	павильон	1	Продовольственные товары
30.	ул.Новая, земельный участок 151а	павильон	1	Продовольственные товары

Приложение 4
УТВЕРЖДЕН
постановлением Администрации
городского округа Стрежевой
от 04.10.2021 № 506

**ПЕРЕЧЕНЬ
НЕСТАЦИОНАРНЫХ ТОРГОВЫХ ОБЪЕКТОВ, ВРЕМЯ ФУНКЦИОНИРОВАНИЯ
КОТОРЫХ ИМЕЕТ СЕЗОННЫЙ ХАРАКТЕР, РАСПОЛОЖЕННЫХ НА ЗЕМЕЛЬНЫХ УЧАСТКАХ, ИСПОЛЬЗУЕМЫХ
ТОЛЬКО СУБЪЕКТАМИ МАЛОГО ИЛИ СРЕДНЕГО ПРЕДПРИНИМАТЕЛЬСТВА**

№ на схеме	Местоположение	Тип нестационарного торгового объекта	Количество торговых мест применительно к нестационарным торговым объектам	Площадь нестационарного торгового объекта, кв. м	Ассортимент товаров
1.	площадь Победы	Лотки	2	5	Предоставление прочих персональных услуг
2.	площадь Нефтяников	Детские игровые комплексы: комплекс + торговая палатка	3	100	Аттракционы
3.	площадь Нефтяников	Лотки	3	5	Предоставление прочих персональных услуг, продовольственные товары
4.	площадь Нефтяников	Торговая палатка	4	20	Предоставление прочих персональных услуг, продовольственные товары

5.	территория Городского парка	Детские игровые комплексы: комплекс + торговая палатка	5	100	Аттракционы
6.	территория Городского парка	Торговая палатка	5	20	Продовольственные товары
7.	2 мкр., на территории, прилегающей к дому 202	Торговая палатка	1	20	Фрукты-овоци
8.	4 мкр., на территории, прилегающей к ТК «Русский стиль»	Детские игровые комплексы: комплекс + торговая палатка	2	100	Аттракционы
9.	4 мкр., на территории, прилегающей к ТК «Химчистка»	Торговая палатка	2	20	Фрукты-овоци, непродовольственные товары
10.	территория, прилегающая к магазину «Гранд»	Торговая палатка	8	20	Новогодние товары
11.	3 мкр., на территории, прилегающей к дому 306	Торговая палатка	4	20	Фрукты – овоци
12.	3 мкр, на территории прилегающей к дому 313	Торговая палатка	2	20	Фрукты – овоци

13.	4 мкр., на территории, прилегающей к остановочному комплексу «Лилия», напротив многоквартирного дома 405	Торговая палатка	2	20	Фрукты – овощи
14.	4 мкр., на территории, прилегающей к дому 406	Торговая палатка	1	20	Фрукты – овощи
15.	4 мкр., на территории, прилегающей к дому 402б	Торговая палатка	2	20	Фрукты – овощи
16.	5 мкр., на территории, прилегающей к дому по ул. Сибирская, д. 9	Торговая палатка	1	20	Фрукты-овощи
17.	7 мкр., ул.Коммунальная, 69, у магазина «Буровик»	Торговая палатка	1	20	Фрукты-овощи
18.	7 мкр., ул. Коммунальная, 51, напротив СТО	Торговая палатка	5	20	Продовольственные товары, цветы, новогодние товары
19.	ул. Строителей, на территории прилегающей к дому 59	Торговая палатка	1	20	Фрукты-овощи

20.	ул. Строителей,20	Торговая палатка	3	20	Продовольственные товары
21.	ул. Строителей,60	Торговая палатка	1	20	Продовольственные товары
22.	ул.Кедровая, 73	Торговая палатка	1	20	Продовольственные товары
23.	ЗГГ, 17	Торговая палатка	1	20	Фрукты-овощи
24.	ЗГГ, на территории, прилегающей к домам 65, 66	Торговая палатка	1	20	Фрукты-овощи
25.	ул. Ермакова, в 35 м от ул. Коммунальная	Торговые палатки	6	20	Фрукты-овощи, продовольственные товары
26.	по автодороге Стрежевой - ЦТП, 3 км	Торговая палатка	2	20	Продовольственные товары
27.	по автодороге Стрежевой - ЦТП, 6 км	Торговая палатка	2	20	Продовольственные товары
28.	по автодороге Стрежевой - ЦТП, 8 км	Торговая палатка	2	20	Продовольственные товары

29.	по автодороге Стрежевой - ЦТП, 10 км	Торговая палатка	2	20	Продовольственные товары
30.	по автодороге Стрежевой - ЦТП, 12 км	Торговая палатка	2	20	Продовольственные товары
31.	на территории, прилегающей к озеру Окуневое	Торговая палатка	2	20	Продовольственные товары, мороженое, напитки
32.	ул. Буровиков, напротив дома по адресу: 3 ГГ, мкр., д. 22	Торговая палатка	1	20	Фрукты-овощи
35.	у павильона по ул. Мира, 14	Торговая палатка	1	20	Продовольственные товары
36.	ул. Строителей, 78	Торговая палатка	1	20	Фрукты-овощи