



**АДМИНИСТРАЦИЯ  
ГОРОДСКОГО ОКРУГА СТРЕЖЕВОЙ**

**ПОСТАНОВЛЕНИЕ**

19.05.2022

№ 338

О внесении изменений в постановление Администрации городского округа Стрежевой от 04.10.2021 № 506

В целях обеспечения рационального размещения и функционирования нестационарных торговых объектов на территории городского округа Стрежевой

**ПОСТАНОВЛЯЮ:**

1. Внести изменения в постановление Администрации городского округа Стрежевой от 04.10.2021 № 506 «Об утверждении схем нестационарных торговых объектов на территории городского округа Стрежевой» (в редакции от 13.01.2022 № 20, от 03.03.2022 № 137, от 25.04.2022 № 275):

1.1. Схему размещения нестационарных торговых объектов на территории городского округа Стрежевой, время функционирования которых имеет сезонный характер, расположенных на земельных участках, используемых только субъектами малого и среднего предпринимательства, утвержденную указанным постановлением, изложить в редакции согласно приложению 1 к настоящему постановлению.

1.2. Пункт 38 Перечня нестационарных торговых объектов, время функционирования которых имеет сезонный характер, расположенных на земельных участках, используемых только субъектами малого или среднего предпринимательства, утвержденного указанным постановлением, изложить в редакции согласно приложению 2 к настоящему постановлению.

1.3. Перечень нестационарных торговых объектов, время функционирования которых имеет сезонный характер, расположенных на земельных участках, используемых только субъектами малого или среднего предпринимательства, утвержденный указанным постановлением, дополнить пунктами 39, 40 согласно приложению 3 к настоящему постановлению.

2. Настоящее постановление подлежит официальному опубликованию в газете «Северная звезда» и размещению на официальном сайте органов местного самоуправления городского округа Стрежевой.

3. Контроль за исполнением настоящего постановления оставляю за собой.

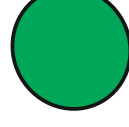
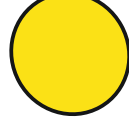

И.о. Мэра городского округа

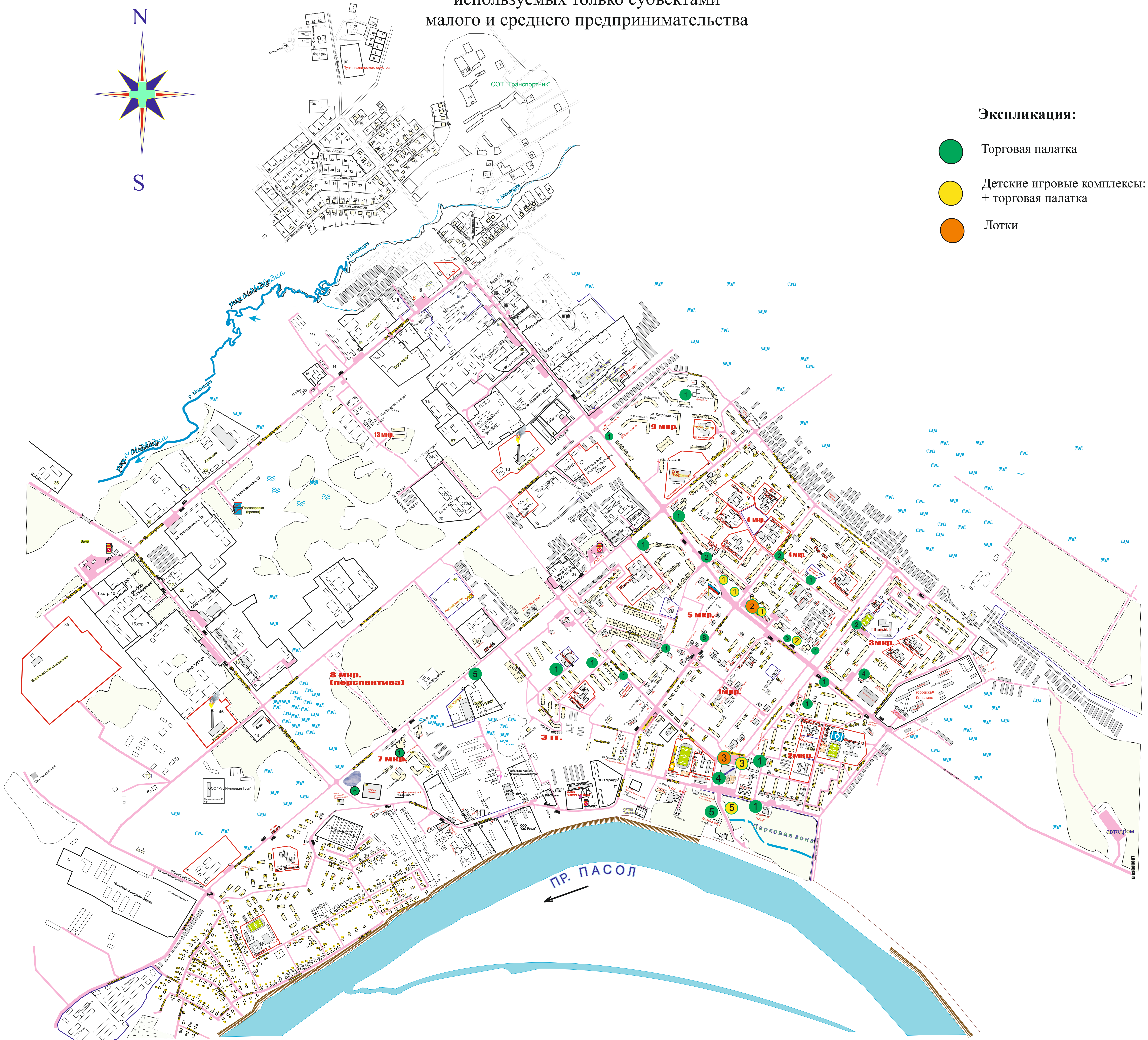
Е.Н. Тоцкая



**Схема**  
размещения нестационарных торговых объектов на территории  
городского округа Стрежевой, время функционирования которых  
имеет сезонный характер, расположенных на земельных участках,  
используемых только субъектами  
малого и среднего предпринимательства

**Экспликация:**

-  Торговая палатка
-  Детские игровые комплексы: комплекс  
+ торговая палатка
-  Лотки





Приложение 2  
УТВЕРЖДЕН  
постановлением Администрации  
городского округа Стрежевой  
от 19.05.2022 № 338

**ПЕРЕЧЕНЬ  
НЕСТАЦИОНАРНЫХ ТОРГОВЫХ ОБЪЕКТОВ, ВРЕМЯ ФУНКЦИОНИРОВАНИЯ  
КОТОРЫХ ИМЕЕТ СЕЗОННЫЙ ХАРАКТЕР, РАСПОЛОЖЕННЫХ НА ЗЕМЕЛЬНЫХ УЧАСТКАХ,  
ИСПОЛЬЗУЕМЫХ ТОЛЬКО СУБЪЕКТАМИ МАЛОГО ИЛИ СРЕДНЕГО ПРЕДПРИНИМАТЕЛЬСТВА**

№ на схеме	Местоположение	Тип нестационарного торгового объекта	Количество торговых мест применительно к нестационарным торговым объектам	Площадь нестационарного торгового объекта, кв. м	Ассортимент товаров
38.	4 мкр., на территории, прилегающей к магазину «Центральный»	Детские игровые комплексы: комплекс + торговая палатка	2	200	Аттракционы

Приложение 3  
УТВЕРЖДЕН  
постановлением Администрации  
городского округа Стрежевой  
от 19.05.2022 № 338

**ПЕРЕЧЕНЬ  
НЕСТАЦИОНАРНЫХ ТОРГОВЫХ ОБЪЕКТОВ, ВРЕМЯ ФУНКЦИОНИРОВАНИЯ  
КОТОРЫХ ИМЕЕТ СЕЗОННЫЙ ХАРАКТЕР, РАСПОЛОЖЕННЫХ НА ЗЕМЕЛЬНЫХ УЧАСТКАХ,  
ИСПОЛЬЗУЕМЫХ ТОЛЬКО СУБЪЕКТАМИ МАЛОГО ИЛИ СРЕДНЕГО ПРЕДПРИНИМАТЕЛЬСТВА**

№ на схеме	Местоположение	Тип нестационарного торгового объекта	Количество торговых мест применительно к нестационарным торговым объектам	Площадь нестационарного торгового объекта, кв. м	Ассортимент товаров
39.	2 мкр., на территории прилегающей к жилому дому 201	Торговая палатка	1	20	Фрукты - овощи
40.	2 мкр., на территории прилегающей к зданию по пр. Нефтяников, 241	Торговая палатка	1	16	Фрукты - овощи