



**АДМИНИСТРАЦИЯ
ГОРОДСКОГО ОКРУГА СТРЕЖЕВОЙ
ПОСТАНОВЛЕНИЕ**

25.04.2022

№ 275

О внесении изменений в постановление Администрации городского округа
Стрежевой от 04.10.2021 № 506

В целях обеспечения рационального размещения и функционирования нестационарных торговых объектов на территории городского округа Стрежевой

ПОСТАНОВЛЯЮ:

1. Внести изменения в постановление Администрации городского округа Стрежевой от 04.10.2021 № 506 (в редакции от 13.01.2022 № 20, от 03.03.2022 № 137) «Об утверждении схем нестационарных торговых объектов на территории городского округа Стрежевой»:

1.1. Схему размещения нестационарных торговых объектов на территории городского округа Стрежевой, время функционирования которых имеет круглогодичный характер, расположенных на земельных участках, используемых только субъектами малого и среднего предпринимательства, утвержденную указанным постановлением, изложить в редакции согласно приложению 1 к настоящему постановлению.

1.2. Схему размещения нестационарных торговых объектов на территории городского округа Стрежевой, время функционирования которых имеет сезонный характер, расположенных на земельных участках, используемых только субъектами малого и среднего предпринимательства, утвержденную указанным постановлением, изложить в редакции согласно приложению 2 к настоящему постановлению.

1.3. Перечень нестационарных торговых объектов, время функционирования которых имеет круглогодичный характер, расположенных на земельных участках, используемых только субъектами малого или среднего предпринимательства», утвержденный указанным постановлением, дополнить пунктом 33 согласно приложению 3 к настоящему постановлению.

1.4. Перечень нестационарных торговых объектов, время функционирования которых имеет сезонный характер, расположенных на земельных участках, используемых только субъектами малого или среднего предпринимательства», утвержденный указанным постановлением, дополнить пунктами 37, 38 согласно приложению 4 к настоящему постановлению.

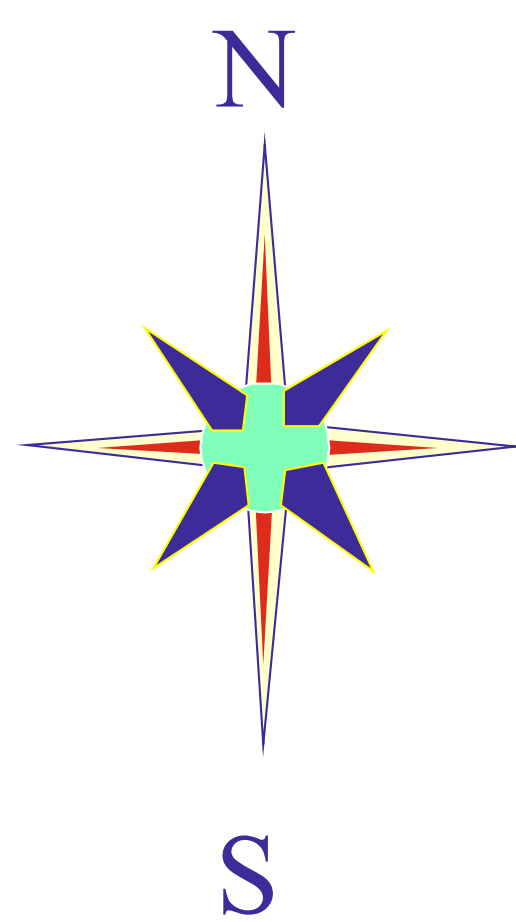
2. Настоящее постановление подлежит официальному опубликованию в газете «Северная звезда» и размещению на официальном сайте органов местного самоуправления городского округа Стрежевой.

3. Контроль за исполнением настоящего постановления возложить на заместителя Мэра городского округа, начальника Управления городского хозяйства и безопасности проживания Администрации городского округа Стрежевой.

Мэр городского округа

В.В. Дениченко

г. Стрежевой



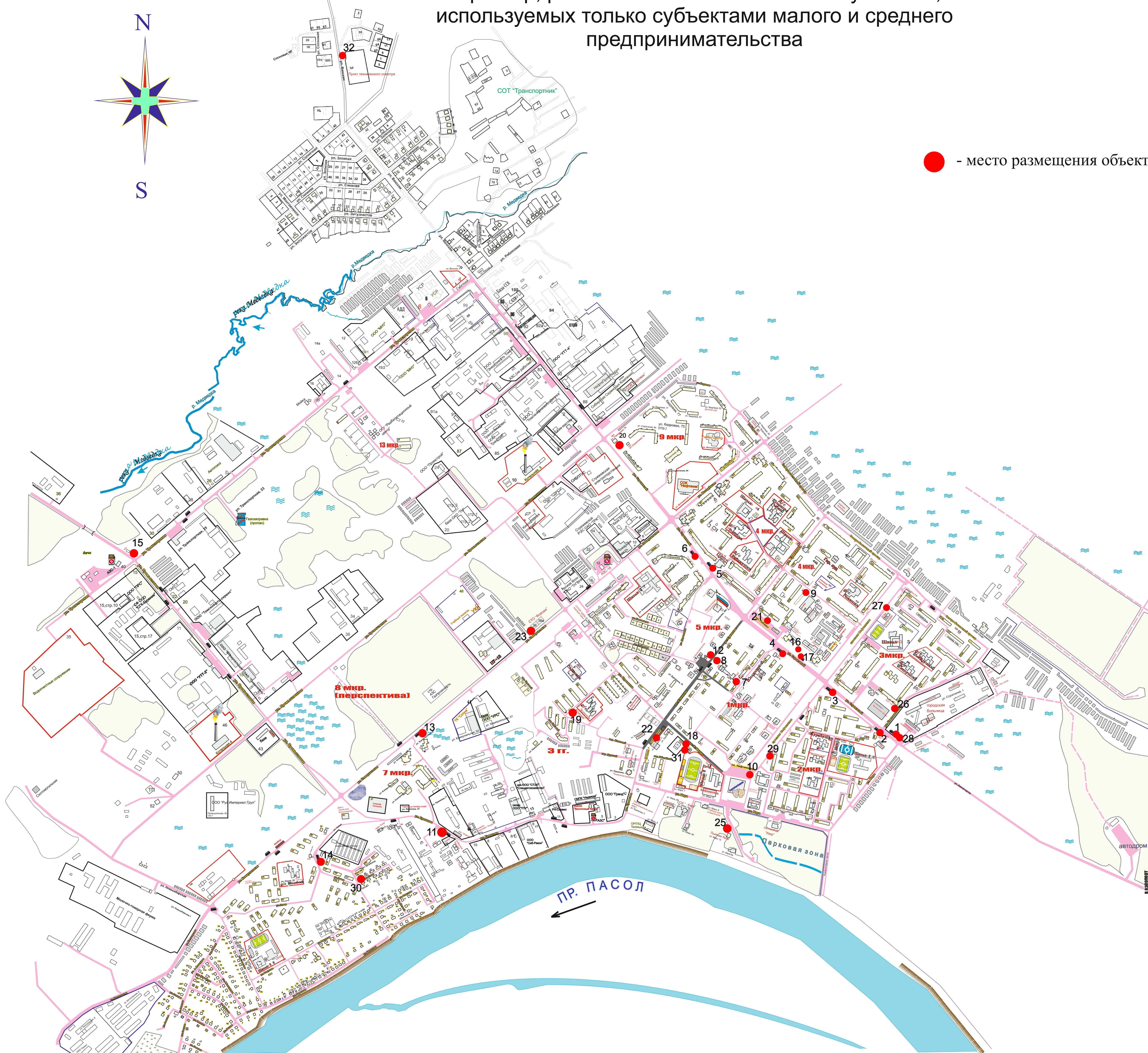
33
Стрелочный пункт
ул. Восточная

Схема

размещения нестационарных торговых объектов на территории городского округа Стрежевой, время функционирования которых имеет круглогодичный характер, расположенных на земельных участках, используемых только субъектами малого и среднего предпринимательства

Приложение 1
УТВЕРЖДЕНА
постановлением Администрации
городского округа Стрежевой
от 25.04.2022 № 275

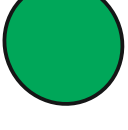
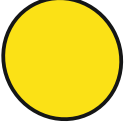
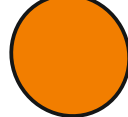
 - место размещения объектов

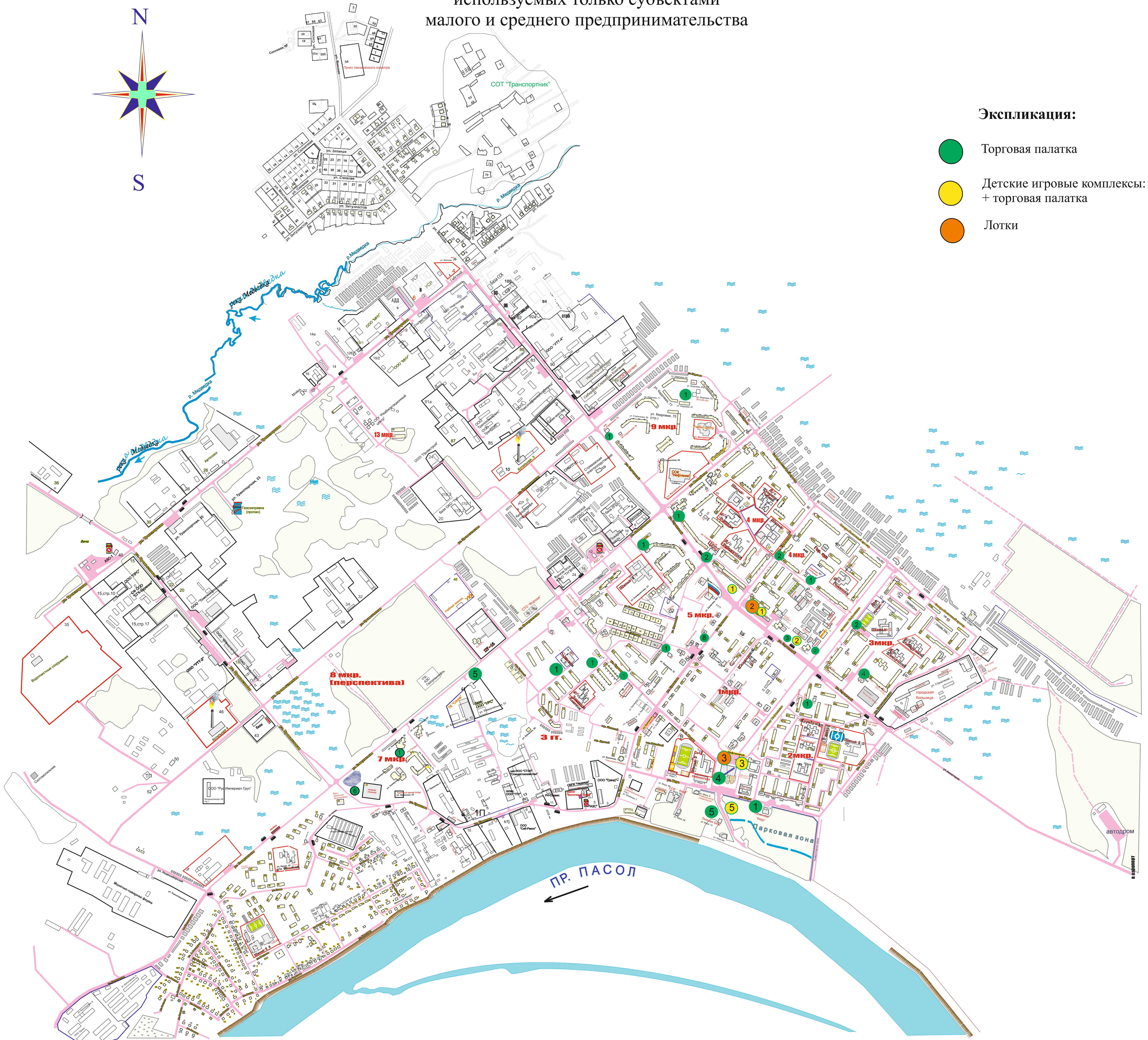


территория Колтогорский причал, 13

Схема
размещения нестационарных торговых объектов на территории
городского округа Стрежевой, время функционирования которых
имеет сезонный характер, расположенных на земельных участках,
используемых только субъектами
малого и среднего предпринимательства

Экспликация:

-  Торговая палатка
-  Детские игровые комплексы: комплекс
+ торговая палатка
-  Лотки



Приложение 3
УТВЕРЖДЕН
постановлением Администрации
городского округа Стрежевой
от 25.04.2022 № 275

**ПЕРЕЧЕНЬ
НЕСТАЦИОНАРНЫХ ТОРГОВЫХ ОБЪЕКТОВ, ВРЕМЯ ФУНКЦИОНИРОВАНИЯ
КОТОРЫХ ИМЕЕТ КРУГЛОГОДИЧНЫЙ ХАРАКТЕР, РАСПОЛОЖЕННЫХ НА ЗЕМЕЛЬНЫХ УЧАСТКАХ,
ИСПОЛЬЗУЕМЫХ ТОЛЬКО СУБЪЕКТАМИ МАЛОГО ИЛИ СРЕДНЕГО ПРЕДПРИНИМАТЕЛЬСТВА**

№ на схеме	Местоположение	Тип нестационарного торгового объекта	Количество торговых мест применительно к нестационарным торговым объектам	Площадь нестационарного торгового объекта, кв. м	Ассортимент товаров
33.	23 км дороги Стрежевой-Вах	павильон	1	72	Продовольственные товары

Приложение 4
УТВЕРЖДЕН
постановлением Администрации
городского округа Стрежевой
от 25.04.2022 № 275

**ПЕРЕЧЕНЬ
НЕСТАЦИОНАРНЫХ ТОРГОВЫХ ОБЪЕКТОВ, ВРЕМЯ ФУНКЦИОНИРОВАНИЯ
КОТОРЫХ ИМЕЕТ СЕЗОННЫЙ ХАРАКТЕР, РАСПОЛОЖЕННЫХ НА ЗЕМЕЛЬНЫХ УЧАСТКАХ,
ИСПОЛЬЗУЕМЫХ ТОЛЬКО СУБЪЕКТАМИ МАЛОГО ИЛИ СРЕДНЕГО ПРЕДПРИНИМАТЕЛЬСТВА**

№ на схеме	Местоположение	Тип нестационарного торгового объекта	Количество торговых мест применительно к нестационарным торговым объектам	Площадь нестационарного торгового объекта, кв. м	Ассортимент товаров
37.	Площадь Победы	Детские игровые комплексы: комплекс + торговая палатка	3	20	Аттракционы
38.	4 мкр., на территории, прилегающей к магазину «Центральный»	Детские игровые комплексы: комплекс + торговая палатка	1	100	Аттракционы