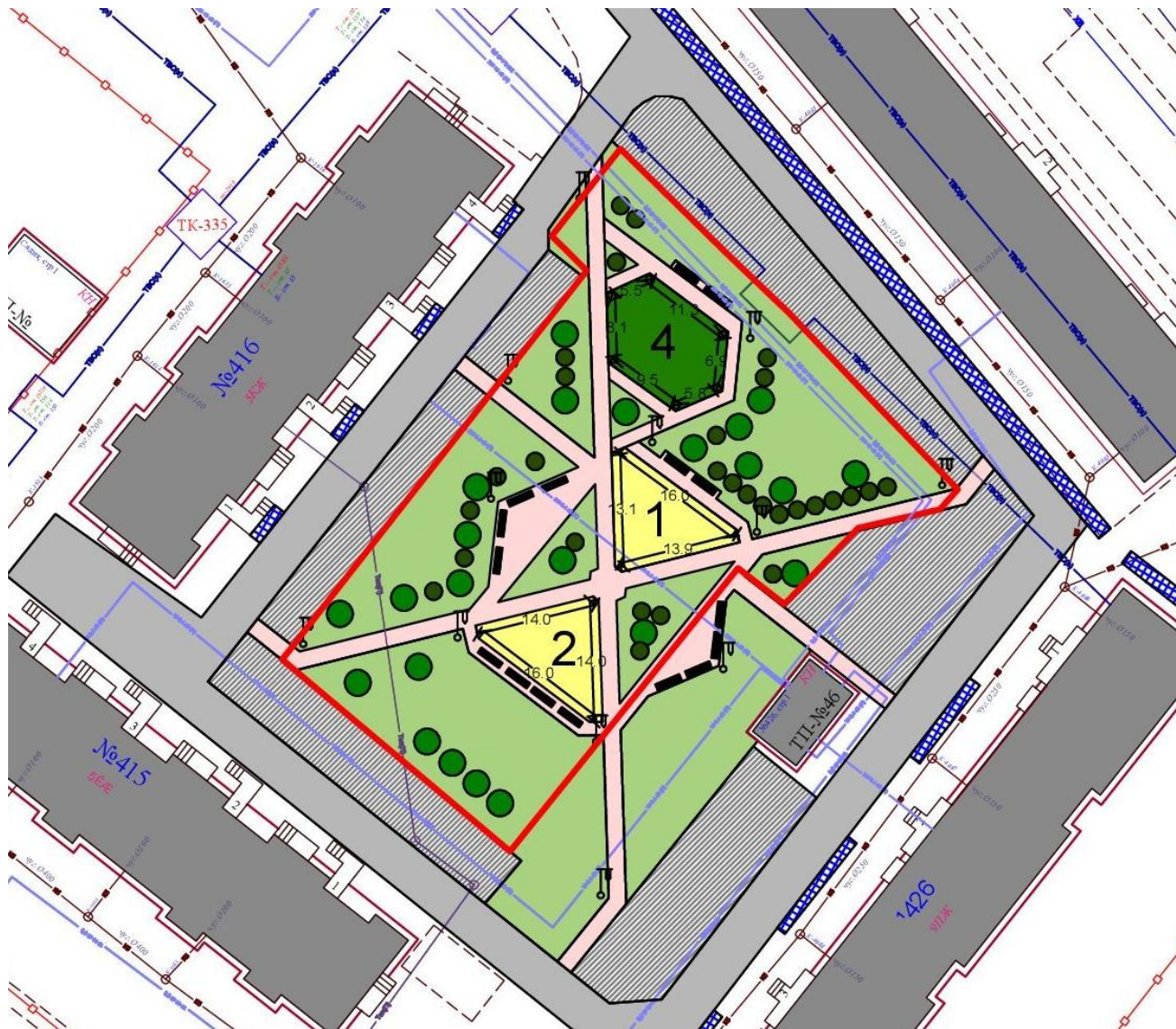


Схема генерального плана



Экспликация:

-  тротуар из тротуарной плитки (S = 788 м²)
-  1 детская площадка (S = 120 м²)
-  2 детская площадка (S = 120 м²)
-  3 спортивная площадка (S = 152 м²)
-  опоры освещения (12 шт.)
-  лавочки (16 шт.)
-  озеленение



Визуализации



Визуализации



Визуализации

